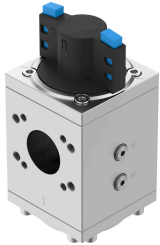


Einschaltventil PVEL-H-124-HP3

Teilenummer: 1629207

FESTO



Datenblatt

Merkmals	Wert
Baureihe	L
Nennweite DN	54
Konstruktiver Aufbau	Kolben-Schieber
Betätigungsart	manuell
Dichtprinzip	weich
Abluftfunktion	nicht drosselbar
Betätigungssicherung	Drehknopf mit Arretierung mit Zubehör schliessbar
Rückstellart	Zwangsführung
Steuerart	direkt
Ventilfunktion	3/2 bistabil
Betriebsdruck	0 MPa...5 MPa 0 bar...50 bar
Betriebsmedium	Druckluft nach ISO 8573-1:2010 [7:4:4] Inerte Gase
Hinweis zum Betriebs-/Steuermedium	Geölter Betrieb möglich (im weiteren Betrieb erforderlich)
Korrosionsbeständigkeitsklasse KBK	2 - mäßige Korrosionsbeanspruchung
Werkstoff-Hinweis	RoHS konform
LABS-Konformität	VDMA24364-Zone III
Mediumstemperatur	5 °C...50 °C
Umgebungstemperatur	5 °C...50 °C
CE-Zeichen (siehe Konformitätserklärung)	nach EU-Druckgeräte-Richtlinie
UKCA-Zeichen (siehe Konformitätserklärung)	nach UK Vorschriften für Druckgeräte
Lebensmitteltauglichkeit	siehe erweiterte Werkstoffinformation
Einbaulage	beliebig
Produktgewicht	5900 g
Pneumatischer Anschluss 3	G1/2
Werkstoff Kolbenschieber	Aluminium-Knetlegierung
Werkstoff Dichtungen	NBR PE
Werkstoff Gehäuse	Aluminium-Knetlegierung