

# Druckregelventil LR-3/4-D-O-MAXI

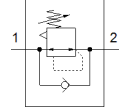
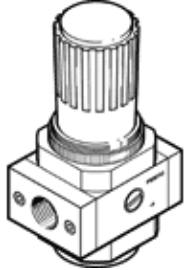
Teilenummer: 162596

Classic - nicht für Neukonstruktionen verwenden

mit Gewindeanschlussplatte, ohne Manometer.

Moderne Alternativen finden Sie durch Eingabe der ersten vier Stellen des Typencodes in das Suchfeld.

FESTO



## Datenblatt

| Merkmal                                | Wert                                                       |
|----------------------------------------|------------------------------------------------------------|
| Baugröße                               | Maxi                                                       |
| Baureihe                               | D                                                          |
| Betätigungssicherung                   | Drehknopf mit Arretierung                                  |
| Einbaulage                             | beliebig                                                   |
| Konstruktiver Aufbau                   | vorgesteuertes Kolbenregelventil                           |
| Reglerfunktion                         | Ausgangsdruck konstant<br>mit Sekundärentlüftung           |
| Druckanzeige                           | G1/4 vorbereitet                                           |
| Betriebsdruck                          | 0 ... 16 bar                                               |
| Druckregelbereich                      | 0,5 ... 12 bar                                             |
| Max. Druckhysterese                    | 0,4 bar                                                    |
| Normalnenndurchfluss                   | 11.000 l/min                                               |
| Betriebsmedium                         | Druckluft nach ISO 8573-1:2010 [7:4:4]<br>Inerte Gase      |
| Hinweis zum Betriebs- und Steuermedium | Geölter Betrieb möglich (im weiteren Betrieb erforderlich) |
| LABS-Konformität                       | VDMA24364-B1/B2-L                                          |
| Luftreinheitsklasse am Ausgang         | Druckluft nach ISO 8573-1:2010 [7:4:4]<br>Inerte Gase      |
| Mediumstemperatur                      | -10 ... 60 °C                                              |
| Umgebungstemperatur                    | -10 ... 60 °C                                              |
| Produktgewicht                         | 700 g                                                      |
| Befestigungsart                        | Fronttafeleinbau<br>Leitungseinbau<br>mit Zubehör          |
| Pneumatischer Anschluss 1              | G3/4                                                       |
| Pneumatischer Anschluss 2              | G3/4                                                       |
| Werkstoffhinweis                       | RoHS konform                                               |
| Werkstoff Anschlussplatte              | Zink-Druckguss                                             |
| Werkstoff Dichtungen                   | NBR                                                        |
| Werkstoff Gehäuse                      | Zink-Druckguss                                             |