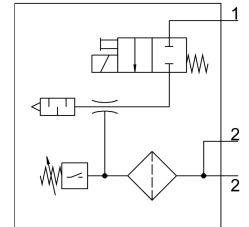


Vakuumsaugdüse VADM-200-P

Teilenummer: 162520

FESTO



Datenblatt

Merkmal	Wert
Nennweite Lavaldüse	2 mm
Rastermaß	22 mm
Bauart Schalldämpfer	geschlossen
Einbaulage	beliebig
Ejektorcharakteristik	hohes Vakuum
Filterfeinheit	40 µm
Handhilfsbetätigung	tastend
Integrierte Funktion	Einschaltventil elektrisch Filter Vakuumschalter
Messgröße	Relativdruck
Messprinzip	piezoresistiv
Schaltelementfunktion	Schließer
Schaltfunktion	Schwellwert-Komparator
Ventilfunktion	geschlossen
Verpolungsschutz	für alle elektrischen Anschlüsse
Anzeigeart	LED
Einstellbereich Hysterese	-50 kPa...-5 kPa -0.5 bar...-0.05 bar -7.25 psi...-0.725 psi
Einstellmöglichkeiten	Poti
Schaltzustandsanzeige	optisch
Einstellbereich Schwellwerte	-90 kPa...0 kPa -0.9 bar...0 bar -13.05 psi...0 psi
Betriebsdruck	0.2 MPa...0.8 MPa 2 bar...8 bar 29 psi...116 psi
Max. Vakuum	85 %
Nennbetriebsdruck	0.6 MPa 6 bar 87 psi

Merkmal	Wert
Belüftungszeit bei Nennbetriebsdruck	0.29 s
Betriebsspannungsbereich DC	21.6 V...26.4 V
Einschaltdauer	100%
Schaltausgang	PNP
Zulassung	RCM Mark c UL us - Recognized (OL)
CE-Zeichen (siehe Konformitätserklärung)	nach EU-EMV-Richtlinie
Betriebsmedium	Druckluft nach ISO 8573-1:2010 [7:4:4]
Hinweis zum Betriebs-/Steuermedium	Geölter Betrieb nicht möglich
Korrosionsbeständigkeitsklasse KBK	2 - mäßige Korrosionsbeanspruchung
LABS-Konformität	VDMA24364-B1/B2-L
Mediumstemperatur	0 °C...60 °C
Schutzart	IP65
Umgebungstemperatur	0 °C...50 °C
Produktgewicht	330 g
Druckmessbereich	0 MPa...0.1 MPa 0 bar...1 bar 0 psi...14.5 psi
Elektrischer Anschluss	4-polig M8x1 Stecker
Befestigungsart	wahlweise: mit Durchgangsbohrung mit Innengewinde
Pneumatischer Anschluss 1	G1/4
Pneumatischer Anschluss 3	Schalldämpfer integriert
Vakuumanschluss	G3/8
Werkstoff-Hinweis	RoHS konform
Werkstoff Dichtungen	NBR
Werkstoff Fangdüse	Messing vernickelt
Werkstoff Filter	PA
Werkstoff Filtergehäuse	PC
Werkstoff Gehäuse	Aluminium-Knetlegierung
Werkstoff Schalldämpfer	PE POM
Werkstoff Kolben	POM
Werkstoff Strahldüse	Messing vernickelt