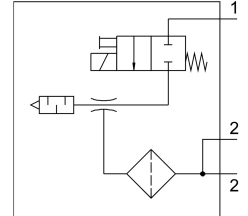


# Vakuumsaugdüse VADM-300

Teilenummer: 162505

FESTO



## Datenblatt

Merkmal	Wert
Nennweite Lavaldüse	3 mm
Rastermaß	22 mm
Bauart Schalldämpfer	geschlossen
Einbaulage	beliebig
Ejektorcharakteristik	hohes Vakuum
Filterfeinheit	40 µm
Handhilfsbetätigung	tastend
Integrierte Funktion	Einschaltventil elektrisch Filter
Ventilfunktion	geschlossen
Betriebsdruck	0.2 MPa...0.8 MPa 2 bar...8 bar 29 psi...116 psi
Max. Vakuum	85 %
Nennbetriebsdruck	0.6 MPa 6 bar 87 psi
Belüftungszeit bei Nennbetriebsdruck	0.26 s
Betriebsspannungsbereich DC	21.6 V...26.4 V
Einschaltdauer	100%
Zulassung	c UL us - Recognized (OL)
Betriebsmedium	Druckluft nach ISO 8573-1:2010 [7:4:4]
Hinweis zum Betriebs-/Steuermedium	Geölter Betrieb nicht möglich
Korrosionsbeständigkeitsklasse KBK	2 - mäßige Korrosionsbeanspruchung
LABS-Konformität	VDMA24364-B1/B2-L
Mediumtemperatur	0 °C...60 °C
Schutzart	IP65
Umgebungstemperatur	0 °C...60 °C
Produktgewicht	340 g
Elektrischer Anschluss	Stecker

<b>Merkmal</b>	<b>Wert</b>
Befestigungsart	wahlweise: mit Durchgangsbohrung mit Innengewinde
Pneumatischer Anschluss 1	G1/4
Pneumatischer Anschluss 3	Schalldämpfer integriert
Vakuumanschluss	G3/8
Werkstoff-Hinweis	RoHS konform
Werkstoff Dichtungen	NBR
Werkstoff Fangdüse	Messing vernickelt
Werkstoff Filter	PA
Werkstoff Filtergehäuse	PC
Werkstoff Gehäuse	Aluminium-Knetlegierung
Werkstoff Schalldämpfer	PE POM
Werkstoff Kolben	POM
Werkstoff Strahldüse	Messing vernickelt