

# Vakuumsaugdüse VADM-95

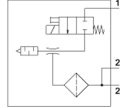
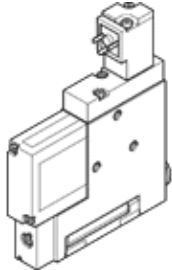
Teilenummer: 162502

Classic - nicht für Neukonstruktionen verwenden

mit integriertem Magnetventil für Vakuum Ein/Aus.

Moderne Alternativen finden Sie durch Eingabe der ersten vier Stellen des Typencodes in das Suchfeld.

FESTO



## Datenblatt

Merkmal	Wert
Nennweite Lavaldüse	0,95 mm
Rastermaß	18 mm
Bauart Schalldämpfer	geschlossen
Einbaulage	beliebig
Ejektorcharakteristik	hohes Vakuum
Filterfeinheit	$\leq 40 \mu\text{m}$
Handhilfsbetätigung	tastend
Integrierte Funktion	Einschaltventil elektrisch Filter
Ventilfunktion	geschlossen
Betriebsdruck Mpa	0,2 ... 0,8 MPa
Betriebsdruck	2 ... 8 bar 29 ... 116 psi
Max. Vakuum	85 %
Nennbetriebsdruck	0,6 MPa 6 bar
Nennbetriebsdruck (psi)	87 psi
Belüftungszeit bei Nennbetriebsdruck	1,18 s
Betriebsspannungsbereich DC	21,6 ... 26,4 V
Einschaltdauer	100 %
Zulassung	c UL us - Recognized (OL)
Betriebsmedium	Druckluft nach ISO 8573-1:2010 [7:4:4]
Hinweis zum Betriebs- und Steuermedium	Geölter Betrieb nicht möglich
Korrosionsbeständigkeitsklasse KBK	2 - mäßige Korrosionsbeanspruchung
LABS-Konformität	VDMA24364-B1/B2-L
Mediumstemperatur	0 ... 60 °C
Schutzart	IP65
Umgebungstemperatur	0 ... 60 °C
Produktgewicht	210 g
Elektrischer Anschluss	Stecker
Befestigungsart	mit Durchgangsbohrung mit Innengewinde wahlweise:
Pneumatischer Anschluss 1	G1/8
Pneumatischer Anschluss 3	Schalldämpfer integriert
Vakuumanschluss	G1/8
Werkstoffhinweis	RoHS konform
Werkstoff Dichtungen	NBR
Werkstoff Fangdüse	Messing vernickelt
Werkstoff Filter	PA
Werkstoff Filtergehäuse	PC
Werkstoff Gehäuse	Aluminium-Knetlegierung
Werkstoff Schalldämpfer	PE POM
Werkstoff Kolben	POM
Werkstoff Strahldüse	Messing vernickelt