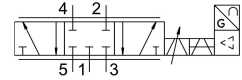


Proportional-Wegeventil MPYE-5-1/8-LF-420-B

Teilenummer: 161978

FESTO



Datenblatt

Merkmals	Wert
Nennweite	4 mm
Betätigungsart	elektrisch
Dichtprinzip	hart
Einbaulage	beliebig
Konstruktiver Aufbau	Kolben-Schieber
Rückstellart	magnetische Feder
Sicherheitshinweis	Sicherheitsstellung MPYE: Bei Versorgungskabelbruch wird die gesperrte Mittelstellung angefahren.
Steuerart	direkt
Strömungsrichtung	nicht reversibel
Ventilfunktion	5/3 geschlossen
Verpolungsschutz	für Sollwert
Betriebsdruck	0 MPa...1 MPa 0 bar...10 bar
b-Wert	0.12
C-Wert	1.65 l/sbar
Normalnenndurchfluss	350 l/min
Grenzfrequenz	95 Hz
Max. Hysterese	0.4 %
Betriebsspannungsbereich DC	17 V...30 V
Restwelligkeit	5 %
Soll-/Ist-Werte	Stromtyp 4-20 mA
Zulassung	RCM Mark
KC-Zeichen	KC-EMV
CE-Zeichen (siehe Konformitätserklärung)	nach EU-EMV-Richtlinie nach EU-RoHS-Richtlinie
UKCA-Zeichen (siehe Konformitätserklärung)	nach UK Vorschriften für EMV nach UK RoHS Vorschriften
Betriebsmedium	Druckluft nach ISO 8573-1:2010 [6:4:4]
Hinweis zum Betriebs-/Steuermedium	Geölter Betrieb nicht möglich
Korrosionsbeständigkeitsklasse KBK	2 - mäßige Korrosionsbeanspruchung
LABS-Konformität	VDMA24364-B2-L

Merkmal	Wert
Mediumtemperatur	5 °C...40 °C
Schutzart	IP65
Umgebungstemperatur	0 °C...50 °C
Produktgewicht	285 g
Elektrischer Anschluss	4-polig M12x1 Stecker runde Bauform
Befestigungsart	mit Durchgangsbohrung
Pneumatischer Anschluss 1	G1/8
Pneumatischer Anschluss 2	G1/8
Pneumatischer Anschluss 3	G1/8
Pneumatischer Anschluss 4	G1/8
Pneumatischer Anschluss 5	G1/8
Werkstoff-Hinweis	RoHS konform
Werkstoff Deckel	ABS beschichtet
Werkstoff Dichtungen	NBR
Werkstoff Gehäuse	Aluminium eloxiert