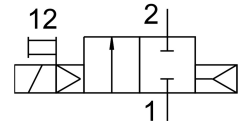
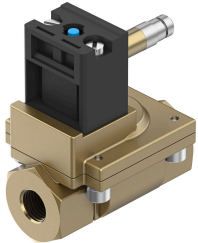


# Magnetventil MN1H-2-1/2-MS-NPT

Teilenummer: 161729

FESTO



## Datenblatt

| Merkmale                           | Wert   |
|------------------------------------|--|
| Konstruktiver Aufbau               | Membranventil  |
| Dichtprinzip                       | weich  |
| Einbaulage                         | beliebig   |
| Befestigungsart                    | Leitungseinbau   |
| Anschluss Armatur                  | 1/2 NPT  |
| Nennweite                          | 13 mm  |
| Ventilfunktion                     | 2/2 geschlossen monostabil                                 |
| Handhilfsbetätigung                | mit Zubehör rastend<br>tastend                             |
| Strömungsrichtung                  | nicht reversibel   |
| Medium                             | gefilterte Druckluft, Filterfeinheit 200 µm                |
| Abluftfunktion                     | nicht drosselbar   |
| Rückstellart                       | pneumatische Feder   |
| Steuerart                          | vorgesteuert   |
| Mediumsdruck                       | 0.5 bar...10 bar   |
| Hinweis zum Betriebs-/Steuermedium | Geölter Betrieb möglich (im weiteren Betrieb erforderlich) |
| Mediumstemperatur                  | -10 °C...60 °C   |
| Umgebungstemperatur                | -10 °C...60 °C   |
| LABS-Konformität                   | VDMA24364-B1/B2-L  |
| Werkstoff Schrauben                | hochlegierter Stahl rostfrei                               |
| Werkstoffnummer Schraube           | 1.4301   |
| Produktgewicht                     | 400 g  |
| Schutzart                          | IP65   |