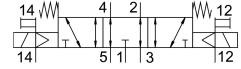
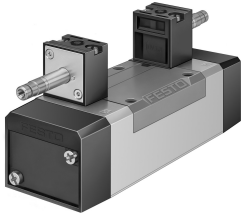


Magnetventil MN1H-5/3E-D-2-S-C

Teilenummer: 159694

FESTO



Datenblatt

| Merkmal | Wert |
|--|---|
| Ventilfunktion | 5/3 entlüftet |
| Betätigungsart | elektrisch |
| Baubreite | 54 mm |
| Normalnenndurchfluss | 2300 l/min |
| Pneumatischer Arbeitsanschluss | Anschlussplatte Größe 2 nach ISO 5599-1 G3/8 |
| Betriebsspannung | über Magnetspule, getrennt zu bestellen |
| Betriebsdruck | -0.09 MPa...1.6 MPa -0.9 bar...16 bar |
| Konstruktiver Aufbau | Kolben-Schieber |
| Rückstellart | mechanische Feder |
| Maritime Klassifizierung | siehe Zertifikat |
| Schutzart | IP65 |
| Nennweite | 11.5 mm |
| Rastermaß | 56 mm |
| Abluftfunktion | drosselbar |
| Dichtprinzip | weich |
| Einbaulage | beliebig |
| Entspricht Norm | ISO 5599-1 |
| Handhilfsbetätigung | mit Zubehör rastend tastend |
| ISO-Code | 269 |
| Steuerart | vorgesteuert |
| Steuerluftversorgung | extern |
| Strömungsrichtung | reversibel |
| Überdeckung | positive Überdeckung |
| Steuerdruck | 3 bar...10 bar |
| Schaltzeit aus | 84 ms |
| Schaltzeit ein | 36 ms |
| Max. positiver Prüfimpuls bei 0 Signal | 3700 µs |
| Max. negativer Prüfimpuls bei 1 Signal | 4600 µs |
| Betriebsmedium | Druckluft nach ISO 8573-1:2010 [7:4:4] |

| Merkmal | Wert |
|------------------------------------|---|
| Hinweis zum Betriebs-/Steuermedium | Geölter Betrieb möglich (im weiteren Betrieb erforderlich) |
| Schwingfestigkeit | Transporteinsatzprüfung mit Schärfegrad 1 nach FN 942017-4 und EN 60068-2-6 |
| Schockfestigkeit | Schockprüfung mit Schärfegrad 2 nach FN 942017-5 und EN 60068-2-27 |
| LABS-Konformität | VDMA24364-B1/B2-L |
| Mediumstemperatur | -5 °C...50 °C |
| Schalldruckpegel | 85 dB(A) |
| Steuermedium | Druckluft nach ISO 8573-1:2010 [7:4:4] |
| Umgebungstemperatur | -5 °C...50 °C |
| Produktgewicht | 940 g |
| Elektrischer Anschluss | über N1-Spule, getrennt zu bestellen |
| Befestigungsart | auf Anschlussplatte mit Durchgangsbohrung und Schraube |
| Anschluss Steuerabluft 82 | M5 |
| Anschluss Steuerabluft 84 | M5 |
| Anschluss Steuerluft 12 | Anschlussplatte Größe 2 nach ISO 5599-1 |
| Anschluss Steuerluft 14 | Anschlussplatte Größe 2 nach ISO 5599-1 |
| Pneumatischer Anschluss 1 | Anschlussplatte Größe 2 nach ISO 5599-1 |
| Pneumatischer Anschluss 2 | Anschlussplatte Größe 2 nach ISO 5599-1 |
| Pneumatischer Anschluss 3 | Anschlussplatte Größe 2 nach ISO 5599-1 |
| Pneumatischer Anschluss 4 | Anschlussplatte Größe 2 nach ISO 5599-1 |
| Pneumatischer Anschluss 5 | Anschlussplatte Größe 2 nach ISO 5599-1 |
| Werkstoff-Hinweis | RoHS konform |
| Werkstoff Dichtungen | HNBR NBR |
| Werkstoff Gehäuse | Aluminium-Druckguss |