

Druckregelventil LR-1/4-D-MINI

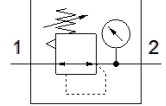
Teilenummer: 159625

Classic - nicht für Neukonstruktionen verwenden

mit Manometer, Arbeitsdruck bis 12 bar.

Moderne Alternativen finden Sie durch Eingabe der ersten vier Stellen des Typencodes in das Suchfeld.

FESTO



Datenblatt

| Merkmal | Wert |
|--|--|
| Baugröße | Mini |
| Baureihe | D |
| Betätigungssicherung | Drehknopf mit Arretierung |
| Einbaulage | beliebig |
| Konstruktiver Aufbau | direktgesteuertes Membranregelventil |
| Reglerfunktion | Ausgangsdruck konstant mit Vordruckkompensation mit Sekundärentlüftung |
| Druckanzeige | mit Manometer |
| Betriebsdruck | 1 ... 16 bar |
| Druckregelbereich | 0,5 ... 12 bar |
| Max. Druckhysterese | 0,2 bar |
| Normalnennndurchfluss | 1.500 l/min |
| Betriebsmedium | Druckluft nach ISO 8573-1:2010 [7:4:4] Inerte Gase |
| Hinweis zum Betriebs- und Steuermedium | Geölter Betrieb möglich (im weiteren Betrieb erforderlich) |
| Korrosionsbeständigkeitsklasse KBK | 2 - mäßige Korrosionsbeanspruchung |
| LABS-Konformität | VDMA24364-B1/B2-L |
| Luftreinheitsklasse am Ausgang | Druckluft nach ISO 8573-1:2010 [7:4:4] Inerte Gase |
| Mediumstemperatur | -10 ... 60 °C |
| Umgebungstemperatur | -10 ... 60 °C |
| Produktgewicht | 350 g |
| Befestigungsart | Fronttafeleinbau Leitungseinbau mit Zubehör |
| Pneumatischer Anschluss 1 | G1/4 |
| Pneumatischer Anschluss 2 | G1/4 |
| Werkstoffhinweis | RoHS konform |
| Werkstoff Anschlussplatte | Zink-Druckguss |
| Werkstoff Dichtungen | NBR |
| Werkstoff Gehäuse | Zink-Druckguss |