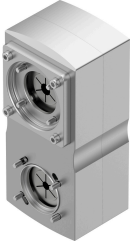


Parallelbausatz EAMM-U-86-S48-60G-102

Teilenummer: 1587251

FESTO



Datenblatt

Merkmal	Wert
Baugröße	86
Einbaulage	beliebig
Getriebeübersetzung	1:1
Max. Drehzahl	5000 1/min
LABS-Konformität	VDMA24364-Zone III
Lagertemperatur	-25 °C...60 °C
Relative Luftfeuchtigkeit	0 - 95 %
Schutzart	IP40
Umgebungstemperatur	-10 °C...60 °C
Massenträgheitsmoment	175 kgmm ²
Leerlaufantriebsmoment	0.25 Nm
Übertragbares Drehmoment	9.5 Nm
Produktgewicht	2480 g
Schnittstellencode Aktuator	S48
Schnittstellencode Motor In	60G
Werkstoff-Hinweis	RoHS konform