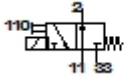


## MOZBH-3-0,5-QS-3

### Magnetventil

| Merkmal                            | Wert  |
|------------------------------------|---|
| Breite                             | 18,5 mm   |
| Nennweite                          | 0,5 mm  |
| Betätigungsart                     | elektrisch  |
| Dichtprinzip                       | weich   |
| Einbaulage                         | beliebig  |
| Handhilfsbetätigung                | mit Zubehör rastend                                   |
| Konstruktiver Aufbau               | Teller-Sitz   |
| Rückstellart                       | mechanische Feder                                     |
| Steuerart                          | direkt  |
| Strömungsrichtung                  | nicht reversibel                                      |
| Ventil-Funktion                    | 3/2<br>monostabil                                     |
| Betriebsdruck                      | -0,9 - 8 bar  |
| b-Wert                             | 0,22  |
| C-Wert                             | 0,032 l/sbar  |
| Normalnenndurchfluss               | 7,5 l/min   |
| Schaltzeit aus                     | 4 ms  |
| Schaltzeit ein                     | 5 ms  |
| Einschaltdauer                     | 100%  |
| Spulenkennwerte                    | 24V DC: 1W  |
| Betriebsmedium                     | Neutrale Gase<br>getrocknete Luft, geölt oder ungeölt |
| Korrosionsbeständigkeitsklasse KBK | 2   |
| Mediumtemperatur                   | -5 - 50 °C  |

**MOZBH-3-0,5-QS-3****Magnetventil**

| Merkmal                               | Wert                  |
|---------------------------------------|-----------------------|
| Schutzart                             | IP65                  |
| Umgebungstemperatur                   | -5 - 50 °C            |
| Produktgewicht                        | 32 g                  |
| Befestigungsart                       | mit Durchgangsbohrung |
| Pneumatischer Anschluss 1             | QS-3                  |
| Pneumatischer Anschluss 2             | QS-3                  |
| Pneumatischer Anschluss 3             | QS-3                  |
| Werkstoff-Information Anschlussplatte | POM                   |
| Werkstoff-Information Dichtungen      | NBR                   |
| Werkstoff-Information Gehäuse         | POM                   |