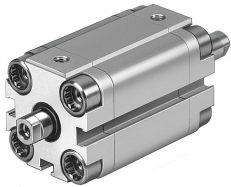


# Kompaktzylinder ADVU-12- -P-A-S2

Teilenummer: 156010

FESTO



## Datenblatt

| Merkmals   | Wert  |
|--|---|
| Hub  | 1 mm...200 mm   |
| Kolben-Ø   | 12 mm   |
| Dämpfung   | elastische Dämpfungsringe/-platten beidseitig               |
| Einbaulage   | beliebig  |
| Funktionsweise   | doppeltwirkend  |
| Kolbenstangenende  | Innengewinde  |
| Konstruktiver Aufbau                                     | Kolben<br>Kolbenstange                                      |
| Positionserkennung                                       | für Näherungsschalter                                       |
| Varianten  | Durchgehende Kolbenstange                                   |
| Betriebsdruck  | 0.15 MPa...1 MPa<br>1.5 bar...10 bar<br>21.75 psi...145 psi |
| Betriebsmedium   | Druckluft nach ISO 8573-1:2010 [7:4:4]                      |
| Hinweis zum Betriebs-/Steuermedium                       | Geölter Betrieb möglich (im weiteren Betrieb erforderlich)  |
| Korrosionsbeständigkeitsklasse KBK                       | 2 - mäßige Korrosionsbeanspruchung                          |
| LABS-Konformität   | VDMA24364-B1/B2-L   |
| Umgebungstemperatur                                      | -20 °C...80 °C  |
| Aufprallenergie in den Endlagen                          | 0.07 J  |
| Theoretische Kraft bei 0,6 MPa (6 bar, 87 psi), Rücklauf | 51 N  |
| Theoretische Kraft bei 0,6 MPa (6 bar, 87 psi), Vorlauf  | 51 N  |
| Befestigungsart  | wahlweise:<br>mit Durchgangsbohrung<br>mit Zubehör          |
| Pneumatischer Anschluss                                  | M5  |
| Werkstoff Bundschrauben                                  | hochlegierter Stahl rostfrei                                |
| Werkstoff Deckel   | Aluminium-Knetlegierung                                     |
| Werkstoff Dynamische Dichtungen                          | NBR<br>TPE-U(PU)  |
| Werkstoff Kolbenstange                                   | hochlegierter Stahl rostfrei                                |
| Werkstoff Zylinderrohr                                   | Aluminium-Knetlegierung                                     |