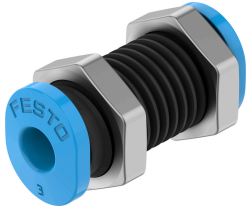


Schott-Steckverbindung QSMS-3

Teilenummer: 153375

FESTO



Datenblatt

Merkmals	Wert
Baugröße	Mini
Nennweite	1.7 mm
Einbaulage	beliebig
Bauform	Schott
Gebindegröße	10
Konstruktiver Aufbau	Push-Pull-Prinzip
Betriebsdruck kompletter Temperaturbereich	-0.095 MPa...0.6 MPa -0.95 bar...6 bar -13.775 psi...87 psi
Temperaturabhängiger Betriebsdruck	-0.095 MPa...1.4 MPa -0.95 bar...14 bar -13.775 psi...203 psi
Maritime Klassifizierung	siehe Zertifikat
Betriebsmedium	Druckluft nach ISO 8573-1:2010 [7:-:-]
Hinweis zum Betriebs-/Steuermedium	Geölter Betrieb möglich
Korrosionsbeständigkeitsklasse KBK	1 - niedrige Korrosionsbeanspruchung
LABS-Konformität	VDMA24364-B1/B2-L
Umgebungstemperatur	-10 °C...80 °C
Produktgewicht	3 g
Pneumatischer Anschluss 1	für Schlauch Außen-Ø 3 mm
Pneumatischer Anschluss 2	für Schlauch Außen-Ø 3 mm
Farbe Lösering	blau
Werkstoff-Hinweis	RoHS konform
Werkstoff Gehäuse	Aluminium, eloxiert
Werkstoff Lösering	POM
Werkstoff Mutter	Messing vernickelt
Werkstoff Schlauchdichtung	NBR
Werkstoff Schlauchklemmsegment	hochlegierter Stahl rostfrei