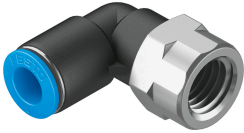


L-Steckverschraubung QSLF-1/8-8-B

Teilenummer: 153276

FESTO



Datenblatt

Merkmal	Wert
Baugröße	Standard
Nennweite	6 mm
Einbaulage	beliebig
Bauform	L-Form
Gebindegröße	10
Konstruktiver Aufbau	Push-Pull-Prinzip
Betriebsdruck kompletter Temperaturbereich	-0.095 MPa...0.6 MPa -0.95 bar...6 bar -13.775 psi...87 psi
Temperaturabhängiger Betriebsdruck	-0.095 MPa...1.4 MPa -0.95 bar...14 bar -13.775 psi...203 psi
Maritime Klassifizierung	siehe Zertifikat
Betriebsmedium	Druckluft nach ISO 8573-1:2010 [7:-:-] Wasser gemäß Herstellererklärung unter www.festo.com
Hinweis zum Betriebs-/Steuermedium	Geölter Betrieb möglich
Korrosionsbeständigkeitsklasse KBK	1 - niedrige Korrosionsbeanspruchung
LABS-Konformität	VDMA24364-B1/B2-L
Reinraumklasse	Klasse 4 nach ISO 14644-1
Umgebungstemperatur	-10 °C...80 °C
Nenn-Anziehdrehmoment	7 Nm
Toleranz zum Nenn-Anziehdrehmoment	± 20 %
Produktgewicht	16 g
Befestigungsart	Außensechskant SW14
Pneumatischer Anschluss 1	Innengewinde G1/8
Pneumatischer Anschluss 2	für Schlauch Außen-Ø 8 mm
Farbe Lösering	blau
Werkstoff-Hinweis	RoHS konform
Werkstoff Gehäuse	PBT
Werkstoff Lösering	POM
Werkstoff Schlauchdichtung	NBR
Werkstoff Schlauchklemmsegment	hochlegierter Stahl rostfrei