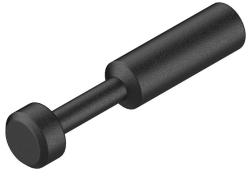


Blindstopfen QSC-6H

Teilenummer: 153268

FESTO



Datenblatt

Merkmal	Wert
Baugröße	Standard
Einbaulage	beliebig
Bauform	Blindstopfen
Gebindegröße	10
Betriebsdruck kompletter Temperaturbereich	-0.095 MPa...0.6 MPa -0.95 bar...6 bar -13.775 psi...87 psi
Temperaturabhängiger Betriebsdruck	-0.095 MPa...1.4 MPa -0.95 bar...14 bar -13.775 psi...203 psi
Maritime Klassifizierung	siehe Zertifikat
Betriebsmedium	Druckluft nach ISO 8573-1:2010 [7:-:-] Wasser gemäß Herstellererklärung unter www.festo.com
Hinweis zum Betriebs-/Steuermedium	Geölter Betrieb möglich
Korrosionsbeständigkeitsklasse KBK	1 - niedrige Korrosionsbeanspruchung
LABS-Konformität	VDMA24364-B1/B2-L
Reinraumklasse	Statisch installiertes Element, keine sinnvolle Bewertung möglich nach ISO 14644-1
Umgebungstemperatur	-10 °C...80 °C
Produktgewicht	0.5 g
Pneumatischer Anschluss 1	Steckhülse Ø 6 mm
Werkstoff-Hinweis	RoHS konform
Werkstoff Gehäuse	PBT