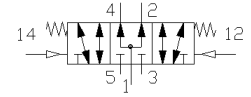
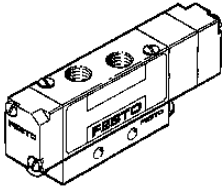


Pneumatikventil VL-5/3B-1/8

Teilenummer: 152785

FESTO



Datenblatt

Merkmal	Wert
A1 Schaltfunktion Symbol	S5D
A2 Schaltfunktion Kurzbezeichnung	5/3
A2A Funktion in Mittelstellung (Ruhe)	belüftet
A2B Strömungsrichtung reversibel	ja
A3 Funktionsprinzip	Schieber
A3A Form Funktionselement	Kolben
A5 Überschneidungsfreiheit	ja
A6 Steuerart	direkt
A7 Stelleigenschaft	monostabil
A8 Rückstellart	mechanische Feder
B5 Befestigungsart	Schraubbefestigung
B6 Anzahl Befestigungsmöglichkeiten	-
C Nennweite	4 mm
D1 Betriebsdruck min.	-0,9 bar
D2 Betriebsdruck max.	8 bar
D3 Umgebungstemperatur min.	-5 Cel
D4 Umgebungstemperatur max.	50 Cel
D5 Mediumstemperatur min.	-5 Cel
D6 Mediumstemperatur max.	50 Cel
D7 Ein-/Umschaltsteuerdruck bei D1	3 bar
E1A Anschlussart Arbeitsanschlüsse	Gewinde
E1B Arbeitsanschluss Entlüftung gefasst	ja
E1C Anschlussart Steueranschlüsse	Gewinde
E22 Gewindeart (Arbeitsanschlüsse)	G
E26 Gewindedurchmesser (Zoll)	1/8 Zoll
E42 Gewindeart (Steueranschlüsse)	M
E43 Gewindedurchmesser (metr.)	5 mm
G1 Betätigung/Rückstellung	P05:P05
G2 Handhilfsbetätigung	nein
J3 LABS-Kriterium	frei
K1A Normal-Nenn-Durchfluss 1 - 2	550 l/min
L2 Schaltzeit EIN/UM(dom) nach FN	5 ms
L3 Schaltzeit AUS/UM nach FN	5 ms

Merkmal	Wert
R2 Betriebsmedium	L33:L53:V2:V3
R3 Steuermedium	L33:L53