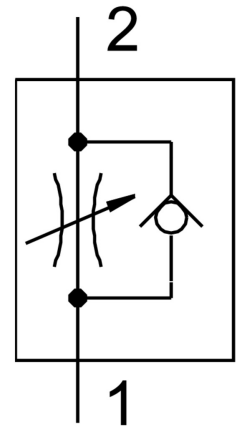


Drossel-Rückschlagventil GRLZ-1/8-PK-6-B

Teilenummer: 151191

FESTO



Datenblatt

Merkmal	Wert
Ventilfunktion	Zuluft-Drossel-Rückschlagfunktion
Pneumatischer Anschluss 1	PK-6 mit Überwurfmutter
Pneumatischer Anschluss 2	G1/8
Einstellelement	Schlitzschraube
Befestigungsart	einschraubbar
Normalnennendurchfluss in Drosselrichtung	300 l/min
Normalnennendurchfluss in Rückschlagrichtung	210 l/min...290 l/min
Umgebungstemperatur	-10 °C...60 °C
Explosionsschutz	Hinweis in der Bescheinigung beachten Zone 1 (ATEX) Zone 2 (ATEX) Zone 21 (ATEX) Zone 22 (ATEX)
Einbaulage	beliebig
Betriebsdruck kompletter Temperaturbereich	0.3 bar...10 bar
Normaldurchfluss in Drosselrichtung 0,6->0 MPa (6->0 bar, 87->0 psi)	455 l/min
Normaldurchfluss in Rückschlagrichtung 0,6->0 MPa (6->0 bar, 87->0 psi)	320 l/min...440 l/min
Betriebsmedium	Druckluft nach ISO 8573-1:2010 [7:4:4]
Hinweis zum Betriebs-/Steuermedium	Geölter Betrieb möglich (im weiteren Betrieb erforderlich)
LABS-Konformität	VDMA24364-B1/B2-L
Mediumstemperatur	-10 °C...60 °C
Max. Anziehdrehmoment	6 Nm
Produktgewicht	26 g
Werkstoff Einschraubzapfen	Aluminium-Knetlegierung
Werkstoff-Hinweis	RoHS konform

Merkmal	Wert
Werkstoff Dichtungen	NBR
Werkstoff Regulierschraube	Messing
Werkstoff Schwenkanschluss	Zink-Druckguss