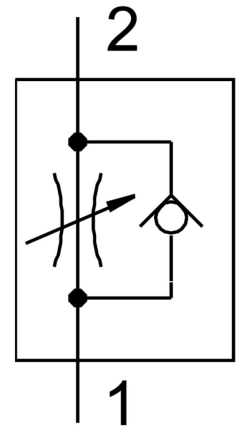


Drossel-Rückschlagventil GRLZ-M5-PK-4-B

Teilenummer: 151185

FESTO



Datenblatt

Merkmal	Wert
Ventilfunktion	Zuluft-Drossel-Rückschlagfunktion
Pneumatischer Anschluss 1	PK-4
Pneumatischer Anschluss 2	M5
Einstellelement	Schlitzschraube
Befestigungsart	einschraubbar
Normalnenndurchfluss in Drosselrichtung	83 l/min
Normalnenndurchfluss in Rückschlagrichtung	76 l/min...88 l/min
Betriebsdruck	0.2 bar...10 bar
Umgebungstemperatur	-10 °C...60 °C
Explosionsschutz	Hinweis in der Bescheinigung beachten Zone 1 (ATEX) Zone 2 (ATEX) Zone 21 (ATEX) Zone 22 (ATEX)
Einbaulage	beliebig
Normaldurchfluss in Drosselrichtung 0,6->0 MPa (6->0 bar, 87->0 psi)	140 l/min
Normaldurchfluss in Rückschlagrichtung 0,6->0 MPa (6->0 bar, 87->0 psi)	125 l/min...150 l/min
Betriebsmedium	Druckluft nach ISO 8573-1:2010 [7:4:4]
Hinweis zum Betriebs-/Steuermedium	Geöltter Betrieb möglich (im weiteren Betrieb erforderlich)
LABS-Konformität	VDMA24364-B1/B2-L
Mediumstemperatur	-10 °C...60 °C
Nennweite	2 mm
Max. Anziehdrehmoment	1.5 Nm
Produktgewicht	10 g

Merkmal	Wert
Werkstoff Einschraubzapfen	Messing vernickelt
Werkstoff-Hinweis	RoHS konform
Werkstoff Dichtungen	NBR
Werkstoff Regulierschraube	Messing
Werkstoff Schwenkanschluss	Zink-Druckguss