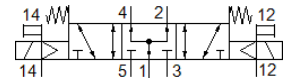
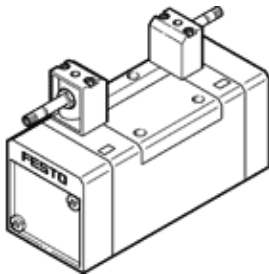


# Magnetventil MFH-5/3B-D-3-S-C

Teilenummer: 151036

FESTO

mit Handhilfsbetätigung, ohne Magnetspule und ohne Steckdose.  
Magnetspule und Steckdose sind separat zu bestellen.



## Datenblatt

| Merkmal                                | Wert  |
|--|---|
| Ventilfunktion                         | 5/3 belüftet  |
| Betätigungsart                         | elektrisch  |
| Baubreite                              | 65 mm   |
| Normalnenndurchfluss                   | 4.000 l/min   |
| Betriebsdruck Mpa                      | -0,09 ... 1,6 MPa   |
| Betriebsdruck                          | -0,9 ... 16 bar   |
| Konstruktiver Aufbau                   | Kolben-Schieber   |
| Rückstellart                           | mechanische Feder   |
| Maritime Klassifizierung               | siehe Zertifikat  |
| Schutzart                              | IP65  |
| Nennweite                              | 14,5 mm   |
| Rastermaß                              | 71 mm   |
| Abluftfunktion                         | drosselbar  |
| Dichtprinzip                           | weich   |
| Einbaulage                             | beliebig  |
| Entspricht Norm                        | ISO 5599-1  |
| Handhilfsbetätigung                    | mit Zubehör rastend<br>tastend  |
| ISO-Code                               | 369   |
| Steuerart                              | vorgesteuert  |
| Steuerluftversorgung                   | extern  |
| Strömungsrichtung                      | reversibel  |
| Überdeckung                            | positive Überdeckung  |
| Steuerdruck                            | 3 ... 10 bar  |
| Schaltzeit aus                         | 75 ms   |
| Schaltzeit ein                         | 36 ms   |
| Max. positiver Prüfimpuls bei 0 Signal | 2.200 µs  |
| Max. negativer Prüfimpuls bei 1 Signal | 3.700 µs  |
| Betriebsmedium                         | Druckluft nach ISO 8573-1:2010 [7:4:4]                                      |
| Hinweis zum Betriebs- und Steuermedium | Geölter Betrieb möglich (im weiteren Betrieb erforderlich)                  |
| Schwingfestigkeit                      | Transporteinsatzprüfung mit Schärfegrad 1 nach FN 942017-4 und EN 60068-2-6 |
| Schockfestigkeit                       | Schockprüfung mit Schärfegrad 2 nach FN 942017-5 und EN 60068-2-27          |
| LABS-Konformität                       | VDMA24364-B1/B2-L   |
| Mediumtemperatur                       | -10 ... 60 °C   |
| Schalldruckpegel                       | 85 dB(A)  |
| Steuermedium                           | Druckluft nach ISO 8573-1:2010 [7:4:4]                                      |
| Umgebungstemperatur                    | -5 ... 40 °C  |
| Produktgewicht                         | 1.040 g   |
| Elektrischer Anschluss                 | über F-Spule, getrennt zu bestellen   |
| Befestigungsart                        | auf Anschlussplatte<br>mit Durchgangsbohrung und Schraube                   |
| Anschluss Steuerabluft 82              | M5  |

| <b>Merkmal</b>            | <b>Wert</b>                             |
|---------------------------|---|
| Anschluss Steuerabluft 84 | M5                                      |
| Anschluss Steuerluft 12   | Anschlussplatte Größe 3 nach ISO 5599-1 |
| Anschluss Steuerluft 14   | Anschlussplatte Größe 3 nach ISO 5599-1 |
| Pneumatischer Anschluss 1 | Anschlussplatte Größe 3 nach ISO 5599-1 |
| Pneumatischer Anschluss 2 | Anschlussplatte Größe 3 nach ISO 5599-1 |
| Pneumatischer Anschluss 3 | Anschlussplatte Größe 3 nach ISO 5599-1 |
| Pneumatischer Anschluss 4 | Anschlussplatte Größe 3 nach ISO 5599-1 |
| Pneumatischer Anschluss 5 | Anschlussplatte Größe 3 nach ISO 5599-1 |
| Werkstoffhinweis          | RoHS konform                            |
| Werkstoff Dichtungen      | HNBR<br>NBR                             |
| Werkstoff Gehäuse         | Aluminium-Druckguss                     |