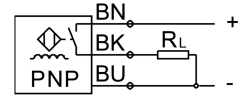
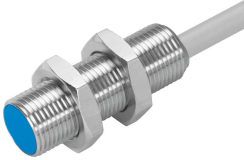


Nherungsschalter SIEH-M12B-PS-K-L

Teilenummer: 150450

FESTO



Datenblatt

Merkmale	Wert
Entspricht Norm	EN 60947-5-2
Zulassung	C-Tick c UL us - Listed (OL)
CE-Zeichen (siehe Konformittserklrung)	nach EU-EMV-Richtlinie
Bemessungsschaltabstand	4 mm
Gesicherter Schaltabstand	3.24 mm
Reduktionsfaktoren	Aluminium = 0,4 Edelstahl St 18/8 = 0,8 Kupfer = 0,4 Messing = 0,5 Stahl St 37 = 1,0
Umgebungstemperatur	-25 C...70 C
Wiederholgenauigkeit bei konstanten Bedingungen	0,2 mm
Schaltausgang	PNP
Schaltelementfunktion	Schlieer
Hysterese	0.36 mm
Max. Schaltfrequenz	2500 Hz
Max. Ausgangsstrom	200 mA
Spannungsfall	2 V
Induktive Schutzbeschaltung	eingebaut
Kurzschlussfestigkeit	taktend
Betriebsspannungsbereich DC	10 V...30 V
Restwelligkeit	± 10%
Leerlaufstrom	10 mA
Verpolungsschutz	fr alle elektrischen Anschlsse
Elektrischer Anschluss	Kabel
Kabellnge	2.5 m
Werkstoff Kabelmantel	TPE-U(PUR)
Baugre	M12
Befestigungsart	mit Kontermutter
Einbauart	bndig
Produktgewicht	110 g

Merkmal	Wert
Werkstoff Gehäuse	Messing PBTP vernickelt
Schaltzustandsanzeige	LED gelb
Umgebungstemperatur bei beweglicher Kabelverlegung	-5 °C...70 °C
Schutzart	IP65 IP67
Korrosionsbeständigkeitsklasse KBK	2 - mäßige Korrosionsbeanspruchung
LABS-Konformität	VDMA24364-B2-L
Auswahl Sensor-Zusatzinformation	mit erhöhtem Schaltabstand
Elektrischer Ausgang	PNP
Auswahl Ausführung Sensor	Standard