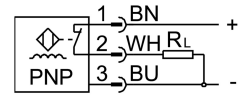
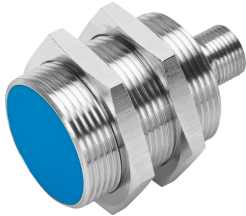


Näherungsschalter SIEN-M30B-PO-S-L

Teilenummer: 150439

FESTO



Datenblatt

Merkmal	Wert
Entspricht Norm	EN 60947-5-2
Zulassung	RCM Mark c UL us - Listed (OL)
CE-Zeichen (siehe Konformitätserklärung)	nach EU-EMV-Richtlinie
Werkstoff-Hinweis	RoHS konform
Bemessungsschaltabstand	10 mm
Gesicherter Schaltabstand	8.1 mm
Reduktionsfaktoren	Aluminium = 0,45 Edelstahl St 18/8 = 0,8 Kupfer = 0,4 Messing = 0,55 Stahl St 37 = 1,0
Umgebungstemperatur	-25 °C...70 °C
Wiederholgenauigkeit	0.5 mm
Schaltausgang	PNP
Schaltelementfunktion	Öffner
Hysterese	1.1 mm
Max. Schaltfrequenz	1200 Hz
Max. Ausgangsstrom	200 mA
Spannungsfall	2 V
Kurzschlussfestigkeit	taktend
Betriebsspannungsbereich DC	10 V...30 V
Restwelligkeit	+/- 20 %
Leerlaufstrom	10 mA
Verpolungsschutz	für alle elektrischen Anschlüsse
Elektrischer Anschluss	3-polig M12x1 Stecker
Baugröße	M30x1,5
Befestigungsart	mit Kontermutter
Anziehdrehmoment	40 Nm
Einbauart	bündig
Produktgewicht	100 g

Merkmal	Wert
Werkstoff Gehäuse	Messing PA PBTP verchromt
Schaltzustandsanzeige	LED gelb
Umgebungstemperatur bei beweglicher Kabelverlegung	-5 °C...70 °C
Schutzart	IP67
Stoßspannungsfestigkeit	0.8 kV
LABS-Konformität	VDMA24364-B2-L
Verschmutzungsgrad	3
Auswahl Sensor-Zusatzinformation	mit Normschaltabstand
Elektrischer Ausgang	PNP
Auswahl Ausführung Sensor	Standard