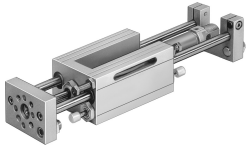


Lineareinheit SLE-10- -KF-A

Teilenummer: 150088

FESTO



Datenblatt

Merkmale	Wert
Hub	10 mm...100 mm
Kolben-Ø	10 mm
Betriebsart der Antriebseinheit	Joch
Dämpfung	Stossdämpfer, harte Kennlinie
Einbaulage	beliebig
Führung	Kugelumlauführung
Konstruktiver Aufbau	Führung
Positionserkennung	für Näherungsschalter für induktive Sensoren
Betriebsdruck	0.25 MPa...1 MPa 2.5 bar...10 bar
Funktionsweise	doppeltwirkend
Betriebsmedium	Druckluft nach ISO 8573-1:2010 [7:4:4]
Hinweis zum Betriebs-/Steuermedium	Geölter Betrieb möglich (im weiteren Betrieb erforderlich)
Korrosionsbeständigkeitsklasse KBK	0 - keine Korrosionsbeanspruchung
LABS-Konformität	VDMA24364-B2-L
Umgebungstemperatur	-20 °C...80 °C
Theoretische Kraft bei 0,6 MPa (6 bar, 87 psi), Rücklauf	40 N
Theoretische Kraft bei 0,6 MPa (6 bar, 87 psi), Vorlauf	47 N
Bewegte Masse bei 0 mm Hub	160 g
Zuschlag bewegte Masse pro 10 mm Hub	8 g
Grundgewicht bei 0 mm Hub	560 g
Gewichtszuschlag pro 10 mm Hub	10 g
Pneumatischer Anschluss	M5
Werkstoff Deckel	Aluminium
Werkstoff Dichtungen	PA
Werkstoff Gehäuse	Aluminium
Werkstoff Kolbenstange	hochlegierter Stahl rostfrei