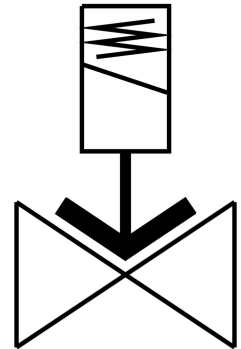


Magnetventil VZWF-L-M22C-N112-400-E-3AP4-10-R1

Teilenummer: 1492380

FESTO



Datenblatt

Merkmal	Wert
Konstruktiver Aufbau	Membranventil zwangsgesteuert
Betätigungsart	elektrisch
Dichtprinzip	weich
Einbaulage	Magnet stehend
Befestigungsart	Leitungseinbau
Anschluss Armatur	1 1/2 NPT
Elektrischer Anschluss	Form A Stecker nach EN 175301-803 viereckige Bauform
Nennweite	40 mm
Ventilfunktion	2/2 geschlossen monostabil
Handhilfsbetätigung	keine
Strömungsrichtung	nicht reversibel
Medium	Druckluft nach ISO 8573-1:2010 [7:-:-] Inerte Gase Mineralöl Wasser neutrale Flüssigkeiten weitere Durchflussmedien auf Anfrage
Nenndruck Armatur PN	40
Druckdifferenz	0 MPa 0 bar 0 psi
Spulenkennwerte	230 V AC: 50/60 Hz, Anzugsleistung 30,0 VA, Halteleistung 30,0 VA
Zulässige Spannungsschwankungen	+/- 10 %
Mediumsdruck	0 MPa...1 MPa 0 bar...10 bar 0 psi...145 psi

Merkmal	Wert
Max. Viskosität	22 mm ² /s
Mediumtemperatur	-10 °C...80 °C
Umgebungstemperatur	-10 °C...35 °C
Leckrate nach EN 12266-1	A
Durchfluss Kv	22.5 m ³ /h
Normalnennendurchfluss	23500 l/min
Schaltzeit ein	620 ms
Schaltzeit aus	1140 ms
Werkstoff-Hinweis	RoHS konform
LABS-Konformität	VDMA24364-Zone III
Werkstoff Gehäuse	Edelstahlguss
Werkstoffnummer Gehäuse	1.4581
Werkstoff Dichtungen	EPDM
Werkstoff Schrauben	hochlegierter Stahl rostfrei
Werkstoffnummer Schraube	1.4301
Produktgewicht	4500 g
CE-Zeichen (siehe Konformitätserklärung)	nach EU-Druckgeräte-Richtlinie nach EU-Niederspannungs-Richtlinie
UKCA-Zeichen (siehe Konformitätserklärung)	nach UK Vorschriften für elektrische Betriebsmittel
Schutzart	IP65
Korrosionsbeständigkeitsklasse KBK	3 - starke Korrosionsbeanspruchung