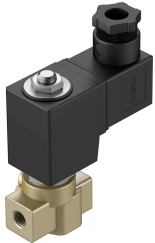


# Magnetventil VZWD-L-M22C-M-N14-10-V-3AP4-90

Teilenummer: 1492040

FESTO



## Datenblatt

| Merkmal                         | Wert   |
|---------------------------------|--|
| Konstruktiver Aufbau            | direktgesteuertes Sitzventil   |
| Betätigungsart                  | elektrisch   |
| Dichtprinzip                    | weich  |
| Einbaulage                      | beliebig   |
| Befestigungsart                 | Leitungseinbau   |
| Anschluss Armatur               | 1/4 NPT  |
| Elektrischer Anschluss          | Form A<br>Stecker<br>nach EN 175301-803<br>viereckige Bauform  |
| Nennweite                       | 1 mm   |
| Ventilfunktion                  | 2/2 geschlossen monostabil   |
| Handhilfsbetätigung             | keine  |
| Strömungsrichtung               | nicht reversibel   |
| Medium                          | Druckluft nach ISO 8573-1:2010 [7:4:4]<br>Inerte Gase<br>Mineralöl<br>Wasser<br>neutrale Flüssigkeiten<br>weitere Durchflussmedien auf Anfrage |
| Nenndruck Armatur PN            | 100  |
| Druckdifferenz                  | 0 MPa<br>0 bar<br>0 psi  |
| Spulenkennwerte                 | 230 V AC: 50/60 Hz, Anzugsleistung 18,0 VA, Halteleistung 15,0 VA  |
| Isolierstoffklasse              | F  |
| Zulässige Spannungsschwankungen | +/- 10 %   |
| Einschaltdauer                  | 100%   |
| Rückstellart                    | mechanische Feder  |

| <b>Merkmal</b>                             | <b>Wert</b>   |
|--|---|
| Steuerart                                  | direkt  |
| Mediumsdruck                               | 0 MPa...9 MPa<br>0 bar...90 bar<br>0 psi...1305 psi |
| Max. Viskosität                            | 22 mm <sup>2</sup> /s                               |
| Mediumstemperatur                          | -10 °C...80 °C                                      |
| Umgebungstemperatur                        | -10 °C...35 °C                                      |
| Leckrate nach EN 12266-1                   | A   |
| Durchfluss Kv                              | 0.06 m <sup>3</sup> /h                              |
| Normalnennendurchfluss                     | 60 l/min  |
| Schaltzeit ein                             | 20 ms   |
| Schaltzeit aus                             | 18 ms   |
| Werkstoff-Hinweis                          | RoHS konform  |
| LABS-Konformität                           | VDMA24364-Zone III                                  |
| Werkstoff Gehäuse                          | Messing-Guss  |
| Werkstoffnummer Gehäuse                    | CW617N  |
| Werkstoff Dichtungen                       | FPM   |
| Produktgewicht                             | 550 g   |
| CE-Zeichen (siehe Konformitätserklärung)   | nach EU-Niederspannungs-Richtlinie                  |
| UKCA-Zeichen (siehe Konformitätserklärung) | nach UK Vorschriften für elektrische Betriebsmittel |
| Schutzart                                  | IP65  |
| Korrosionsbeständigkeitsklasse KBK         | 1 - niedrige Korrosionsbeanspruchung                |