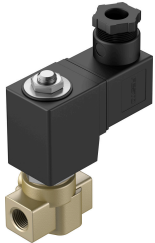


Magnetventil VZWD-L-M22C-M-N18-30-V-3AP4-15

Teilenummer: 1492031

FESTO



Datenblatt

Merkmal	Wert
Konstruktiver Aufbau	direktgesteuertes Sitzventil
Betätigungsart	elektrisch
Dichtprinzip	weich
Einbaulage	beliebig
Befestigungsart	Leitungseinbau
Anschluss Armatur	1/8 NPT
Elektrischer Anschluss	Form A Stecker nach EN 175301-803 viereckige Bauform
Nennweite	3 mm
Ventilfunktion	2/2 geschlossen monostabil
Handhilfsbetätigung	keine
Strömungsrichtung	nicht reversibel
Medium	Druckluft nach ISO 8573-1:2010 [7:4:4] Inerte Gase Mineralöl Wasser neutrale Flüssigkeiten weitere Durchflussmedien auf Anfrage
Nenndruck Armatur PN	100
Druckdifferenz	0 MPa 0 bar 0 psi
Spulenkennwerte	230 V AC: 50/60 Hz, Anzugsleistung 18,0 VA, Halteleistung 15,0 VA
Isolierstoffklasse	F
Zulässige Spannungsschwankungen	+/- 10 %
Einschaltdauer	100%
Rückstellart	mechanische Feder

Merkmal	Wert
Steuerart	direkt
Mediumsdruck	0 MPa...1.5 MPa 0 bar...15 bar 0 psi...217.5 psi
Max. Viskosität	22 mm ² /s
Mediumstemperatur	-10 °C...80 °C
Umgebungstemperatur	-10 °C...35 °C
Leckrate nach EN 12266-1	A
Durchfluss Kv	0.2 m ³ /h
Normalnennendurchfluss	210 l/min
Schaltzeit ein	20 ms
Schaltzeit aus	18 ms
Werkstoff-Hinweis	RoHS konform
LABS-Konformität	VDMA24364-Zone III
Werkstoff Gehäuse	Messing-Guss
Werkstoffnummer Gehäuse	CW617N
Werkstoff Dichtungen	FPM
Produktgewicht	550 g
CE-Zeichen (siehe Konformitätserklärung)	nach EU-Niederspannungs-Richtlinie
UKCA-Zeichen (siehe Konformitätserklärung)	nach UK Vorschriften für elektrische Betriebsmittel
Schutzart	IP65
Korrosionsbeständigkeitsklasse KBK	1 - niedrige Korrosionsbeanspruchung