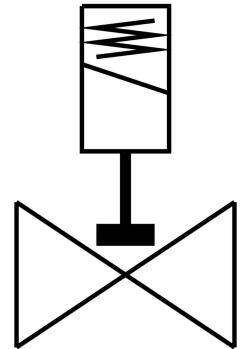


Magnetventil VZWD-L-M22C-M-N14-25-V-2AP4-8

Teilenummer: 1491948

FESTO



Datenblatt

| Merkmal | Wert |
|---------------------------------|--|
| Konstruktiver Aufbau | direktgesteuertes Sitzventil |
| Betätigungsart | elektrisch |
| Dichtprinzip | weich |
| Einbaulage | beliebig |
| Befestigungsart | Leitungseinbau |
| Anschluss Armatur | 1/4 NPT |
| Elektrischer Anschluss | Form A Stecker nach EN 175301-803 viereckige Bauform |
| Nennweite | 2,5 mm |
| Ventilfunktion | 2/2 geschlossen monostabil |
| Handhilfsbetätigung | keine |
| Strömungsrichtung | nicht reversibel |
| Medium | Druckluft nach ISO 8573-1:2010 [7:4:4] Inerte Gase Mineralöl Wasser neutrale Flüssigkeiten weitere Durchflussmedien auf Anfrage |
| Nenndruck Armatur PN | 50 |
| Druckdifferenz | 0 MPa 0 bar 0 psi |
| Spulenkennwerte | 110 V AC: 50/60 Hz, Anzugsleistung 10,5 VA, Halteleistung 8,0 VA |
| Isolierstoffklasse | F |
| Zulässige Spannungsschwankungen | +/- 10 % |
| Einschaltdauer | 100% |
| Rückstellart | mechanische Feder |

| Merkmal | Wert |
|--|---|
| Steuerart | direkt |
| Mediumsdruck | 0 MPa...0.8 MPa 0 bar...8 bar 0 psi...116 psi |
| Max. Viskosität | 22 mm ² /s |
| Mediumstemperatur | -10 °C...80 °C |
| Umgebungstemperatur | -10 °C...35 °C |
| Leckrate nach EN 12266-1 | A |
| Durchfluss Kv | 0.16 m ³ /h |
| Normalnennndurchfluss | 170 l/min |
| Schaltzeit ein | 25 ms |
| Schaltzeit aus | 10 ms |
| Werkstoff-Hinweis | RoHS konform |
| LABS-Konformität | VDMA24364-Zone III |
| Werkstoff Gehäuse | Messing |
| Werkstoffnummer Gehäuse | CW614N |
| Werkstoff Dichtungen | FPM |
| Produktgewicht | 350 g |
| CE-Zeichen (siehe Konformitätserklärung) | nach EU-Niederspannungs-Richtlinie |
| UKCA-Zeichen (siehe Konformitätserklärung) | nach UK Vorschriften für elektrische Betriebsmittel |
| Schutzart | IP65 |
| Korrosionsbeständigkeitsklasse KBK | 1 - niedrige Korrosionsbeanspruchung |