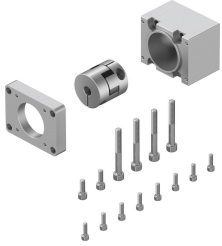


# Axialbausatz EAMM-A-S48-40G-G2

Teilenummer: 1456650

FESTO



## Datenblatt

Merkmale	Wert
Einbaulage	beliebig
LABS-Konformität	VDMA24364-B2-L
Lagertemperatur	-25 °C...60 °C
Relative Luftfeuchtigkeit	0 - 95 %
Schutzart	IP40
Umgebungstemperatur	-10 °C...60 °C
Übertragbares Drehmoment	12.5 Nm
Produktgewicht	420 g
Schnittstellencode Aktuator	S48
Schnittstellencode Motor In	40G
Werkstoff-Hinweis	RoHS konform