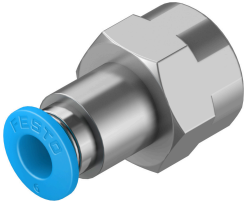


Steckverschraubung QSF-1/4-6-B-100

Teilenummer: 130712

FESTO



Datenblatt

| Merkmal | Wert |
|--|---|
| Baugröße | Standard |
| Nennweite | 5 mm |
| Dichtungsart am Einschraubzapfen | Beschichtung |
| Einbaulage | beliebig |
| Bauform | gerade Form |
| Gebindegröße | 100 |
| Konstruktiver Aufbau | Push-Pull-Prinzip |
| Betriebsdruck kompletter Temperaturbereich | -0.095 MPa...0.6 MPa -0.95 bar...6 bar -13.775 psi...87 psi |
| Temperaturabhängiger Betriebsdruck | -0.095 MPa...1.4 MPa -0.95 bar...14 bar -13.775 psi...203 psi |
| Maritime Klassifizierung | siehe Zertifikat |
| Betriebsmedium | Druckluft nach ISO 8573-1:2010 [7:-:-] Wasser gemäß Herstellererklärung unter www.festo.com |
| Hinweis zum Betriebs-/Steuermedium | Geölter Betrieb möglich |
| Korrosionsbeständigkeitsklasse KBK | 1 - niedrige Korrosionsbeanspruchung |
| LABS-Konformität | VDMA24364-B1/B2-L |
| Reinraumklasse | Klasse 4 nach ISO 14644-1 |
| Umgebungstemperatur | -10 °C...80 °C |
| Nenn-Anziehdrehmoment | 9 Nm |
| Toleranz zum Nenn-Anziehdrehmoment | ± 20 % |
| Produktgewicht | 23 g |
| Befestigungsart | Außensechskant SW17 |
| Pneumatischer Anschluss 1 | Innengewinde G1/4 |
| Pneumatischer Anschluss 2 | für Schlauch Außen-Ø 6 mm |
| Farbe Lösering | blau |
| Werkstoff-Hinweis | RoHS konform |
| Werkstoff Gehäuse | Messing, vernickelt |
| Werkstoff Lösering | POM |
| Werkstoff Schlauchdichtung | NBR |
| Werkstoff Schlauchklemmsegment | hochlegierter Stahl rostfrei |

