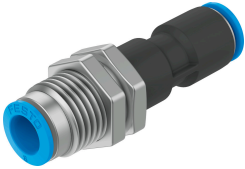


Schott-Steckverbindung QSSK-8

Teilenummer: 130639

FESTO



Datenblatt

| Merkmal | Wert |
|--|---|
| Baugröße | Standard |
| Nennweite | 4.3 mm |
| Zulässiger Schlauchtyp | PAN- PAN-MF- PAN-R- PAN-VO- PEN- PFAN- PLN- PTFEN- PUN- PUN-CM- PUN-DUO- PUN-H- PUN-H-DUO- PUN-S- PUN-S-DUO- PUN-VO- |
| Schlaucheinstecktiefe | 18.3 mm |
| Einbaulage | beliebig |
| Bauform | Schott |
| Gebindegröße | 1 |
| Konstruktiver Aufbau | Push-Pull-Prinzip |
| Betriebsdruck kompletter Temperaturbereich | -0.095 MPa...0.6 MPa -0.95 bar...6 bar -13.775 psi...87 psi |
| Temperaturabhängiger Betriebsdruck | -0.095 MPa...1.4 MPa -0.95 bar...14 bar -13.775 psi...203 psi |
| Maritime Klassifizierung | siehe Zertifikat |
| Betriebsmedium | Druckluft nach ISO 8573-1:2010 [7::-] Wasser gemäß Herstellererklärung unter www.festo.com |
| Hinweis zum Betriebs-/Steuermedium | Geölter Betrieb möglich |
| Korrosionsbeständigkeitsklasse KBK | 1 - niedrige Korrosionsbeanspruchung |
| LABS-Konformität | VDMA24364-B1/B2-L |
| Umgebungstemperatur | -10 °C...80 °C |
| Produktgewicht | 38 g |

| Merkmal | Wert |
|--------------------------------|------------------------------|
| Pneumatischer Anschluss 1 | für Schlauch Außen-Ø 8 mm |
| Pneumatischer Anschluss 2 | für Schlauch Außen-Ø 8 mm |
| Farbe Lösering | blau |
| Werkstoff-Hinweis | RoHS konform |
| Werkstoff Gehäuse | PBT |
| Werkstoff Lösering | POM |
| Werkstoff Schlauchdichtung | NBR |
| Werkstoff Schlauchklemmsegment | hochlegierter Stahl rostfrei |