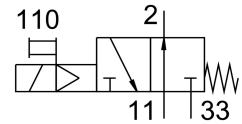
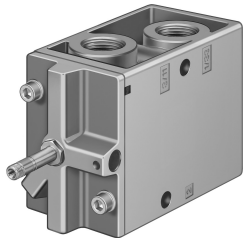


# Magnetventil MOFH-3-3/4

Teilenummer: 11969

FESTO



## Datenblatt

| Merkmale                             | Wert   |
|--------------------------------------|--|
| Ventilfunktion                       | 3/2 offen monostabil                                       |
| Betätigungsart                       | elektrisch   |
| Baubreite                            | 68 mm  |
| Normalnennendurchfluss               | 7500 l/min   |
| Pneumatischer Arbeitsanschluss       | G3/4   |
| Betriebsspannung                     | über Magnetspule, getrennt zu bestellen                    |
| Betriebsdruck                        | 0.2 MPa...0.8 MPa<br>2 bar...8 bar                         |
| Konstruktiver Aufbau                 | Teller-Sitz  |
| Rückstellart                         | mechanische Feder  |
| Zulassung                            | c UL us - Recognized (OL)                                  |
| Schutzart                            | IP65   |
| Nennweite                            | 19 mm  |
| Abluftfunktion                       | drosselbar   |
| Dichtprinzip                         | weich  |
| Einbaulage                           | beliebig   |
| Handhilfsbetätigung                  | rastend  |
| Steuerart                            | vorgesteuert   |
| Steuerluftversorgung                 | intern   |
| Strömungsrichtung                    | nicht reversibel   |
| Überdeckung                          | negative Überdeckung                                       |
| Schaltzeit aus                       | 29 ms  |
| Schaltzeit ein                       | 40 ms  |
| Max. positiver Prüfpuls bei 0 Signal | 2200 µs  |
| Spulenkennwerte                      | Siehe Magnetspule, getrennt zu bestellen                   |
| Betriebsmedium                       | Druckluft nach ISO 8573-1:2010 [7:4:4]                     |
| Hinweis zum Betriebs-/Steuermedium   | Geölter Betrieb möglich (im weiteren Betrieb erforderlich) |
| Korrosionsbeständigkeitsklasse KBK   | 1 - niedrige Korrosionsbeanspruchung                       |
| LABS-Konformität                     | VDMA24364-B1/B2-L  |
| Lagertemperatur                      | -20 °C...60 °C   |
| Mediumtemperatur                     | -10 °C...60 °C   |
| Umgebungstemperatur                  | -5 °C...40 °C  |

| <b>Merkmal</b>             | <b>Wert</b>  |
|----------------------------|--|
| Produktgewicht             | 1260 g   |
| Elektrischer Anschluss     | über F-Spule, getrennt zu bestellen                        |
| Befestigungsart            | wahlweise:<br>auf Anschlussleiste<br>mit Durchgangsbohrung |
| Anschluss Steuerabluft 82  | M5   |
| Pneumatischer Anschluss 1  | G3/4   |
| Pneumatischer Anschluss 11 | G3/4   |
| Pneumatischer Anschluss 2  | G3/4   |
| Pneumatischer Anschluss 3  | G3/4   |
| Pneumatischer Anschluss 33 | G3/4   |
| Werkstoff-Hinweis          | RoHS konform   |
| Werkstoff Dichtungen       | NBR  |
| Werkstoff Gehäuse          | Aluminium-Druckguss  |