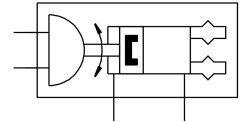


Schwenk-Greifeinheit HGDS-PP-12-YSRT-A-B

Teilenummer: 1187957

FESTO



Datenblatt

| Merkmal | Wert |
|--|--|
| Baugröße | 12 |
| Einstellbereich Schwenkwinkel | 0 deg...210 deg |
| Hub pro Greifbacken | 2.5 mm |
| Max. Greifbacken-Winkelspiel ax, ay | 0.1 deg |
| Max. Greifbackenspiel Sz | 0.02 mm |
| Schwenkwinkel | 210 deg |
| Anzahl Greifbacken | 2 |
| Dämpfung Schwenkantrieb | Stoßdämpfer beidseitig |
| Einbaulage | beliebig |
| Feinjustage Schwenkantrieb | -2.5 deg |
| Funktionsweise | doppeltwirkend |
| Greiferfunktion | Parallel |
| Konstruktiver Aufbau | Schwenkantrieb mit Parallelgreifer und Greiferantrieb |
| Positionserkennung Greifer | mit Näherungsschalter |
| Positionserkennung Schwenkantrieb | mit Näherungsschalter |
| Betriebsdruck | 3 bar...8 bar |
| Max. Schwenkfrequenz bei 0,6 MPa (6 bar, 87 psi) | 1.5 Hz |
| Min. Öffnungszeit bei 0,6 MPa (6 bar, 87 psi) | 40 ms |
| Min. Schließzeit bei 0,6 MPa (6 bar, 87 psi) | 60 ms |
| Betriebsmedium | Druckluft nach ISO 8573-1:2010 [7:4:4] |
| Hinweis zum Betriebs-/Steuermedium | Geölter Betrieb möglich (im weiteren Betrieb erforderlich) |
| Korrosionsbeständigkeitsklasse KBK | 2 - mäßige Korrosionsbeanspruchung |
| LABS-Konformität | VDMA24364-B2-L |
| Umgebungstemperatur | 5 °C...60 °C |
| Greifkraft pro Greifbacken bei 0,6 MPa (6 bar, 87 psi) öffnen | 42 N |
| Gesamtgreifkraft bei 0,6 MPa (6 bar, 87 psi) öffnen | 84 N |
| Greifkraft pro Greifbacken bei 0,6 MPa (6 bar, 87 psi) schließen | 37 N |
| Gesamtgreifkraft bei 0,6 MPa (6 bar, 87 psi) schließen | 74 N |
| Max. Kraft am Greifbacken Fz statisch | 90 N |
| Max. Moment am Greifbacken Mx statisch | 6 Nm |
| Max. Moment am Greifbacken My statisch | 6 Nm |

| Merkmal | Wert |
|--|---|
| Max. Moment am Greifbacken Mz statisch | 6 Nm |
| Theoretisches Drehmoment bei 0,6 MPa (6 bar, 87 psi) | 0.85 Nm |
| Produktgewicht | 505 g |
| Max. Masse pro externem Greiffinger | 30 g |
| Befestigungsart | wahlweise: mit Innengewinde und Zentrierhülse mit Durchgangsbohrung und Zentrierhülse mit Schwalbenschwanz-Nut |
| Pneumatischer Anschluss | M5 |
| Werkstoff-Hinweis | RoHS konform |
| Werkstoff Antriebswelle | Stahl |
| Werkstoff Deckel | Aluminium POM |
| Werkstoff Dichtungen | NBR |
| Werkstoff Gehäuse | Aluminium-Knetlegierung |
| Werkstoff Greifbacken | hochlegierter Stahl rostfrei |