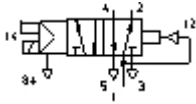


## MVH-5-1/4-L-B-VI

### Magnetventil

Merkmal	Wert
Konstruktiver Aufbau	Kolben-Schieber Teller-Sitz
Umgebungstemperatur	-5 - 50 °C
Befestigungsart	mit Durchgangsbohrung
Betriebsdruck	3,000 - 10,000 bar
Mediumstemperatur	-5,0 - 50,0 °C
Betriebsmedium	gefilterte Druckluft gefilterte, nicht geölte Druckluft, Filterfeinheit 5 µm gefilterte, geölte Druckluft, Filterfeinheit 5 µm
Ventil-Funktion	5/2 monostabil
Betätigungsart	elektrisch
Strömungsrichtung	nicht reversibel
Dichtprinzip	weich
Abluft-Funktion	drosselbar
Steuerart	vorgesteuert
Rückstellart	pneumatische Feder
Nennweite	10,000 mm
Pneumatischer Anschluss 1	G1/4
Pneumatischer Anschluss 2	G1/4
Pneumatischer Anschluss 3	G1/4
Normalnenndurchfluss	1.600,00 l/min
Schaltzeit ein	33,0 ms
Schaltzeit aus	40,00 ms
Pneumatischer Anschluss 4	G1/4



## MVH-5-1/4-L-B-VI

### Magnetventil

Merkmal	Wert
Pneumatischer Anschluss 5	Anschlussplatte
Werkstoff-Hinweis	LABS-haltige Stoffe enthalten