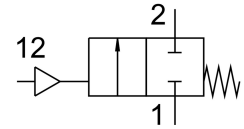


Schrägsitzventil VZXF-L-M22C-M-B-G112-350-H3B1-50-6

Teilenummer: 1002509

FESTO



Datenblatt

Merkmale	Wert
Konstruktiver Aufbau	Sitzventil mit Kolbenantrieb
Betätigungsart	pneumatisch
Dichtprinzip	weich
Einbaulage	beliebig
Befestigungsart	Leitungseinbau
Leitungsanschluss	Gewindemuffe G1 1/2 nach DIN ISO 228
Nennweite	35 mm
Ventilfunktion	2/2 geschlossen monostabil
Strömungsrichtung	nicht reversibel
Mediumsdruck	0 MPa...0.6 MPa 0 bar...6 bar
Nenndruck Armatur PN	16
Abluftfunktion	nicht drosselbar
Rückstellart	mechanische Feder
Steuerart	fremdgesteuert
Pneumatischer Anschluss	Innengewinde G1/8
Betriebsdruck	0.6 MPa...1 MPa 6 bar...10 bar 87 psi...145 psi
Medium	Dampf Hydrauliköl auf Mineralölbasis Inerte Gase Mineralöl Wasser gefilterte Druckluft, Filterfeinheit 200 µm neutrale Flüssigkeiten
Durchflussrichtung	Unter Ventilsitz, für gasförmige und flüssige Medien
Betriebsmedium	Druckluft nach ISO 8573-1:2010 [7:4:4]
Max. Viskosität	600 mm ² /s
Mediumstemperatur	-10 °C...80 °C
Umgebungstemperatur	-10 °C...60 °C
Durchfluss Kv	16.5 m ³ /h
Werkstoff-Hinweis	RoHS konform
LABS-Konformität	VDMA24364-Zone III

Merkmal	Wert
Werkstoff Armaturegehäuse	Rotguss
Werkstoffnummer Armaturegehäuse	CC499K
Werkstoff Spindeldichtung	NBR
Werkstoff Sitzdichtung	PTFE
Produktgewicht	2300 g
CE-Zeichen (siehe Konformitätserklärung)	nach EU-Druckgeräte-Richtlinie
UKCA-Zeichen (siehe Konformitätserklärung)	nach UK Vorschriften für Druckgeräte
Korrosionsbeständigkeitsklasse KBK	1 - niedrige Korrosionsbeanspruchung
Werkstoff Antriebsgehäuse	Messing