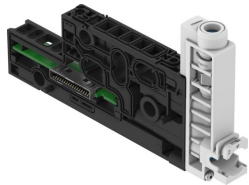


# Vakuová propojovací deska VABX-A-P-VP-BH-VH

Číslo dílu: 8227840

FESTO



## Technické údaje

Parametr	Hodnota
Šířka	12.5 mm 12.55 mm
Délka	127.6 mm
Rozteč	12.55 mm
Velikost ventilu	10 mm
Odolnost vibracím	test použití v dopravě, stupeň 2, podle FN 942017-4 a EN 60068-2-6
Odolnost nárazům	zkouška odolnosti nárazům, stupeň 2 podle normy FN942017-5 a EN 60068-2-27
Konstrukce tlumiče hluku	otevřen.
Druh ovládání	elektrick.
Ochrana proti přepólování	ano
Princip těsnění	měkké
Montážní poloha	libovoln.
Nastavovací prvek	šroub
Max. počet pozic pro ventily	1
Jemnost filtru	40 µm
Integrovaná funkce	elektrický vyfukovací impuls elektrický vyfukovací impuls škrťací ventil elektrický spínací ventil filtr s elektrickým propojením
Způsob řízení	nepřímo řízené
Napájení řídicím tlakem	interní
Funkce ventilu	5/3, 2 pod tlakem z 1, 4 do 5 uzavřeno
Maximální počet cívek ventilů	2
kompatibilní s	Ventilové terminály VTUX-A-P
Způsob indikace	LED
Indikace stavu signálu	žlutá LED, ovládání ventilů
Provozní tlak	0.2 MPa...0.7 MPa 2 bar...7 bar
Jmenovitý provozní tlak	0.6 MPa 6 bar 87 psi

Parametr	Hodnota
Řídicí tlak, MPa	0.2 MPa...0.7 MPa
Řídicí tlak	2 bar...7 bar
Rozměry Š x D x V	12,55 mm x 127,6 mm x 68,8 mm
Indukční ochranné zapojení	vestavěno
Jmenovité provozní napětí, DC, silové	24 V
Jmenovité provozní napětí DC	24 V
Přípustné výkyvy silového napětí	± 10 %
Přípustné výkyvy napětí	+/- 10 %
Certifikát	RCM Mark
Značka KC	KC-EMC
Značka CE (viz prohlášení o shodě)	podle směrnice EU-EMV podle směrnice EU-RoHS
Značka UKCA (viz prohlášení o shodě)	podle předpisů UK pro EMC
Provozní médium	stlačený vzduch podle ISO 8573-1:2010 [7:4:4]
Upozornění k provoznímu/řídicímu médiu	esterový olej < 0,1mg/m <sup>3</sup> , podle ISO 8573-1:2010 [:-:2] provoz s přimazáváním není možný
Třída odolnosti korozi KBK	2 - mírné nároky na odolnost korozi
Shoda s LABS	VDMA24364-B1/B2-L
Skladovací teplota	-20 °C...70 °C
Relativní vlhkost vzduchu	5 - 95 %
Stupeň krytí	IP65
Upozornění ke stupni krytí	v namontovaném stavu
Řídicí médium	stlačený vzduch podle ISO 8573-1:2010 [7:4:-]
Okolní teplota	-5 °C...50 °C
Jmenovitá nadmořská výška použití	<= 2000 m NHN
Max. výška instalace	2000 m
Hmotnost výrobku	52.7 g
Elektrické ovládání	vícepólový konektor
Způsob upevnění	svorník
Pneumatické připojení 2	QS-4 QS-6 QS-8 QS-5/32 QS-1/8 QS-1/4 QS-5/16 pro hadici s vnějším Ø 4 mm pro hadici s vnějším Ø 6 mm pro hadici s vnějším Ø 8 mm pro hadici s vnějším Ø 5/32" pro hadici s vnějším průměrem 1/4" pro hadici s vnějším průměrem 5/16"
Upozornění k materiálu	v souladu s RoHS
Materiál připojovací desky	zesílený PA
Materiál těsnění	HNBR NBR
Materiál filtru	tkanina PA PE POM
Materiál fólie	polyester
Materiál tělesa	zesílený PA
Materiál dutinky	PA, zesíleno
Materiál svorek	silně legovaná ocel, nerezová
Materiál matice	silně legovaná ocel, nerezová
Materiál O-kroužku	HNBR NBR
Materiál seřizovacího šroubu	zesílený PA

<b>Parametr</b>	<b>Hodnota</b>
Materiál šroubů	silně legovaná nerezová ocel