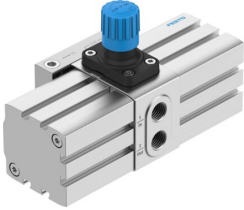


Zesilovače tlaku PBPA-40-10-A

Číslo dílu: 8210527

FESTO



Technické údaje

Parametr	Hodnota
Průměr pístu	40 mm
Montážní poloha	libovoln.
Konstrukce	Zesilovač tlaku se dvěma písty
Indikace tlaku	připraven G1/8
Výstupní tlak 2	0.4 MPa...1 MPa 4 bar...10 bar 58 psi...145 psi
Provozní tlak	0.2 MPa...0.8 MPa 2 bar...8 bar 29 psi...116 psi
Vstupní tlak 1	2 bar...8 bar
Vstupní tlak 1 MPa	0.2 MPa...0.8 MPa
Vstupní tlak 1 psi	29 psi...116 psi
Upozornění k rozsahu regulace tlaku	Při maximálně napnuté regulační pružině může být maximální výstupní tlak překročen o 40 %.
Provozní médium	stlačený vzduch podle ISO 8573-1:2010 [7:3:4]
Upozornění k provoznímu/řídícímu médiu	provoz s přimazáváním není možný
Třída odolnosti korozi KBK	1 - nízké nároky na odolnost korozi
Shoda s LABS	VDMA24364-B1/B2-L
Skladovací teplota	5 °C...60 °C
Okolní teplota	5 °C...60 °C
Hmotnost výrobku	1000 g
Způsob upevnění	s vnitřním závitem M4
Připojení pneumatiky 1	G1/4
Pneumatické připojení 2	G 1/4
Pneumatické připojení 3	G1/8
Upozornění k materiálu	v souladu s RoHS