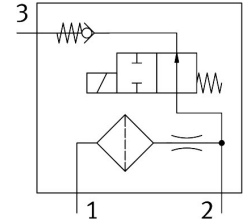


nepřímé řízení VACC-P2-0.12-K4-5-EX4A

Číslo dílu: 8204401

FESTO



Technické údaje

Parametr	Hodnota
Druh ovládání	elektrick.
Montážní poloha	libovoln.
Odpovídá normám	ISO 15218
Provozní tlak	0.2 MPa...0.6 MPa 2 bar...6 bar 29 psi...87 psi
Spotřeba vzduchu při jmenovitém provozním tlaku	21000 l/h
Spínací čas vyp.	40 ms
Spínací čas zap.	40 ms
Doba sepnutí	100%
Potřebný odebíraný proud	2 mA
Max. vstupní výkon Pi	2,1 W
Max. vstupní napětí Ui	16 V
Max. vstupní proud Ii	0,33 A
Jmenovité provozní napětí DC	12 V
Max. vstupní parametry jiskrově bezpečného proudového obvodu	viz certifikát IECEx
Hodnoty cívek	6 - 16 V DC: 0,012 - 0,1 W
Účinná vnitřní kapacita Ci	1 nF
Účinná vnitřní indukčnost Li	zanedbatelně malé
Značka CE (viz prohlášení o shodě)	podle směrnice EU-EMV podle směrnice EU pro ochranu proti výbuchu (ATEX) podle směrnice EU-RoHS
Značka UKCA (viz prohlášení o shodě)	podle předpisů UK pro EMC podle předpisů UK EX podle předpisů UK RoHS
Ochrana proti výbuchu, certifikát mimo EU	EPL Db (IEC-EX) EPL Gb (IEC-EX)
Ochrana proti výbuchu	zóna 1 (ATEX) zóna 1 (IEC-EX) zóna 2 (ATEX) zóna 21 (ATEX) zóna 21 (IEC-EX) zóna 22 (ATEX)

Parametr	Hodnota
Úřad, který vydal certifikát	BVS 25 ATEX E063 IECEX BVS 25.0061
Kategorie ATEX pro plyny	II 2G
Kategorie ATEX pro prach	II 2D
Typ ochrany proti výbuchu plynu	Ex ia IIC T6/T4 Gb
Ochrana proti zapálení a výbuchu prachu	Ex ia IIIC T85 °C/135 °C Db
Teplota prostředí s nebezpečím výbuchu	T4: -25°C ≤ Ta ≤ +60°C T6: -25°C ≤ Ta ≤ +60°C
Provozní médium	stlačený vzduch podle ISO 8573-1:2010 [7:2:4]
Třída odolnosti korozi KBK	4 - zvláště vysoké nároky na odolnost korozi
Shoda s LABS	VDMA24364-zóna III
Skladovací teplota	-40 °C...80 °C
Stupeň krytí	IP65 podle IEC 60529
Upozornění ke stupni krytí	viz dokumentaci pro uživatele
Okolní teplota	-25 °C...60 °C
Max. utahovací moment šroubení	3 Nm
Hmotnost výrobku	440 g
Elektrické připojení	pérová svorka svorkovnice, závit k protažení kabelu M20x1,5
Průměr kabelu	4 mm...13 mm
Jmenovitý průřez vodičem	0.25 mm ² ...2.5 mm ²
Způsob upevnění	CNOMO
Upozornění k materiálu	v souladu s RoHS
Materiál těsnění	EPDM FVMQ VMQ
Materiál tělesa	hliník, ematalizováno
Materiál šroubů	silně legovaná nerezová ocel
Materiál vintů	měď