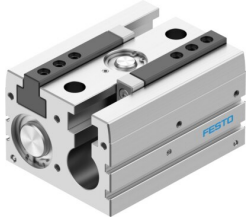


Paralelní chapadla HPPL-40-80-A-F1A

Číslo dílu: 8202622

FESTO



Technické údaje

Parametr	Hodnota
Velikost	40
Celkový zdvih	80 mm
Zdvih každé čelisti	40 mm
Max. úhlová vůle čelistí chapadla ax, ay	0.2 stupeň
Max. vůle úchopných čelistí Sz	0.05 mm
Opakovatelná přesnost chapadla	0.03 mm
Počet úchopných čelistí	2
Druh pohonu	pneumatick.
Montážní poloha	libovoln.
Princip činnosti	dvojčinný
Tlumení	pružné tlumicí kroužky/desky bez kovového dorazu na obou stranách
Funkce chapadla	paralelní
Zajištění úchopné síly	bez
Konstrukce	Dvojitě písty vedení pístové šoupátko tvar T ozubená tyč / pastorek
Vedení	vedení pro velké zátěže
Snímání poloh	pro přibližovací čidlo
Varianty	Použití kovů s hlavním podílem mědi, zinku nebo niklu je vyloučeno. Výjimkou je nikl v oceli, chemicky poniklovaných povrchů, plošných spojích, kabelech, elektrických konektorech a cívkách.
Provozní tlak	0.2 MPa...0.8 MPa 2 bar...8 bar 29 psi...116 psi
Min. čas na otevření při 6 barech	252 ms
Min. doba zavírání při 6 barech	200 ms
Max. hmotnost, každý externí palec chapadla	420 g
Provozní médium	stlačený vzduch podle ISO 8573-1:2010 [7:4:4]
Upozornění k provoznímu/řídícímu médiu	mazaný provoz je možný (od mazání pak již nelze upustit)
Odolnost nárazům	zkouška odolnosti nárazům, stupeň 2 podle normy FN942017-5 a EN 60068-2-27
Třída odolnosti korozi KBK	1 - nízké nároky na odolnost korozi

Parametr	Hodnota
Shoda s LABS	VDMA24364-B1/B2-L
Vhodnost pro výrobu lithium-iontových baterií	Vhodné pro výrobu baterií se sníženými hodnotami Cu/Zn/Ni (F1a)
Odolnost vibracím	test použití v dopravě, stupeň 2, podle FN 942017-4 a EN 60068-2-6
Stupeň krytí	IP40
Okolní teplota	-10 °C...80 °C
Celková úchopná síla při 6 barech, rozevření	1112 N
Celková síla úchopu při 6 barech, sevření	1248 N
Síla úchopu při 6 barech, rozevření, každá čelist	556 N
Úchopná síla na úchopnou čelist při 6 barech, sevření	624 N
celková teoretická síla úchopu při rozevření 0 mm, 0,6 MPa (6 barů, 87 psi) - jen pomůcka pro výpočet tření	1240 N
celková teoretická síla úchopu při 0 mm, 0,6 MPa (6 barů, 87 psi), sevření - jen pomůcka pro výpočet tření	1376 N
celková teoretická síla úchopu při 0 mm, 0,6 MPa (6 barů, 87 psi), rozevření - jen pomůcka pro výpočet tření	620 N
Teoretická síla úchopu každé čelisti chapadla při sevření 0 mm, 0,6 MPa (6 barů, 87 psi)	688 N
Moment setrvačnosti	63.66 kg.cm ²
Max. síla Fz	3000 N
Max. moment na čelisti Mx, statický	125 Nm
Max. moment na úchopné čelisti My, statický	80 Nm
Max. moment na čelisti chapadla Mz, statický	100 Nm
Hmotnost výrobku	2861 g
Způsob upevnění	vnitřním závitem a středící dutinkou s průchozím otvorem a středící dutinkou
Pneumatické připojení	M5
Upozornění k materiálu	v souladu s RoHS prostě mědi
Materiál krytky	tvárná slitina hliníku, eloxováno
Materiál koncové desky	tvárný slitina hliníku, eloxováno
Materiál tělesa	tvárný slitina hliníku, eloxováno
Materiál čelistí chapadla	silně legovaná nerezová ocel
Materiál pístu	tvárná slitina hliníku, eloxováno
Materiál těsnění pístu	TPE-U(PU)
Materiál pístnice / pohybové tyče	silně legovaná ocel, nerezová
Materiál O-kroužku	NBR
Materiál šroubů	ocel, chemicky poniklováno
Materiál ozubeného kola	silně legovaná ocel
Materiál palce chapadla	tvárná slitina hliníku, eloxováno