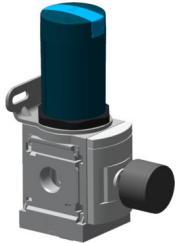


Регулатор на налягане MS6-LR-1/2-D7-PAGN-AS-WR

Номер на част: 8229706

FESTO



Техническа информация

Характеристика	Стойност
Размер	6
Серия	MS
Фиксатор на задействането	Въртящ бутон със заключване заключване с принадлежности
Монтажно положение	произволно
Конструктивна структура	Регулатор на налягане без манометър
Функция на регулатор	Изходно налягане постоянно с вторично обезвъздушаване с характеристики на обратен поток
Индикатор за налягане	G1/8 подготвен
Работно налягане	0.08 MPa...2 MPa 0.8 бар...20 бар
Диапазон на регулиране на налягането	0.5 бар...12 бар
Макс. хистерезис на налягането	0.025 MPa 0.25 бар 3.625 psi
Стандартен номинален дебит (нормализиран съгласно DIN 1343)	5500 l/min
Работен флуид	Състен въздух съгласно ISO 8573-1:2010 [7:4:4] Инертни газове
Клас на устойчивост на корозия KBK	2 - умерена опасност от корозия
Сертификат за LABS	VDMA24364-B1/B2-L
Температура на лагера	-10 °C...60 °C
Годност за хранителни продукти	вж. Разширена информация за материала
Температура на флуида	-10 °C...60 °C
Температура на околната среда	-10 °C...60 °C
Тегло на продукта	730 g
Начин на закрепване	по избор: Вграждане преден блок Вграждане проводник с принадлежности
Пневматична връзка 1	G1/2
Пневматична връзка 2	G1/2
Указание за материала	Съответствие с RoHS

Характеристика	Стойност
Материал контролен елемент	POLYAMID POM
Материал на уплътненията	NBR
Материал на тялото	Алуминиева отливка под налягане
Материал на мембраната	NBR
Материал на разделителната тарелка	POM