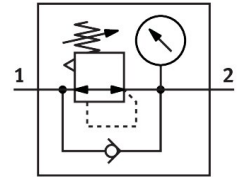
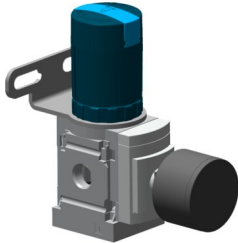


# Регулатор на налягане MS4-LR-1/8-D7-PAGN-AS-WR

Номер на част: 8229687

FESTO



## Техническа информация

| Характеристика  | Стойност  |
|---|---|
| Размер  | 4   |
| Серия   | MS  |
| Фиксатор на задействането                                   | Въртящ бутон със заключване<br>заключване с принадлежности                                    |
| Монтажно положение  | произволно  |
| Конструктивна структура                                     | директно управляем мембранен регулиращ вентил   |
| Функция на регулатор  | Изходно налягане постоянно<br>с вторично обезвъздушаване<br>с характеристики на обратен поток |
| Индикатор за налягане                                       | G1/4 подготвена   |
| Работно налягане  | 0.08 MPa...1.4 MPa<br>0.8 бар...14 бар  |
| Диапазон на регулиране на налягането                        | 0.5 бар...12 бар  |
| Макс. хистерезис на налягането                              | 0.025 MPa<br>0.25 бар<br>3.625 psi  |
| Стандартен номинален дебит (нормализиран съгласно DIN 1343) | 1000 l/min  |
| Работен флуид   | Състен въздух съгласно ISO 8573-1:2010 [7:4:4]<br>Инертни газове                              |
| Клас на устойчивост на корозия KBK                          | 2 - умерена опасност от корозия   |
| Сертификат за LABS  | VDMA24364-B1/B2-L   |
| Температура на лагера                                       | -10 °C...60 °C  |
| Годност за хранителни продукти                              | вж. Разширена информация за материала   |
| Температура на флуида                                       | -10 °C...60 °C  |
| Температура на околната среда                               | -10 °C...60 °C  |
| Тегло на продукта   | 225 g   |
| Начин на закрепване   | по избор:<br>Вграждане преден блок<br>Вграждане проводник<br>с принадлежности                 |
| Пневматична връзка 1  | G1/8  |
| Пневматична връзка 2  | G1/8  |
| Указание за материала                                       | Съответствие с RoHS   |
| Материал на присъединителната плоча                         | Алуминиева отливка под налягане   |

| <b>Характеристика</b>      | <b>Стойност</b>                 |
|----------------------------|---------------------------------|
| Материал контролен елемент | POLYAMID<br>POM                 |
| Материал на уплътненията   | NBR                             |
| Материал на тялото         | Алуминиева отливка под налягане |
| Материал на мембраната     | NBR                             |