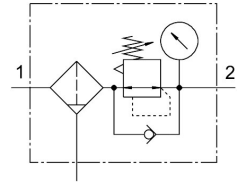


Филтър-регулатор MS4-LFR-1/4-D7-E-R-M-PAGN-AS-WR

Номер на част: 8229574

FESTO



Техническа информация

| Характеристика | Стойност |
|---|---|
| Размер | 4 |
| Серия | MS |
| Фиксатор на задействането | Въртящ бутон със заключване заключване с принадлежности |
| Монтажно положение | вертикално +/- 5° |
| Финоста на филтрация | 40 Em |
| Кондензотделител | ръчно завъртащ се |
| Конструктивна структура | Филтър-регулатор без манометър |
| Макс. количество кондензат | 19 ml |
| Функция на регулатор | Изходно налягане постоянно с вторично обезвъздушаване с характеристики на обратен поток |
| Защита на обвивката | Пластмасова предпазна чаша |
| Степен на отделяне на конденз | 75 % |
| Индикатор за налягане | G1/4 подготвена |
| Работно налягане | 0.08 MPa...1.4 MPa 0.8 бар...14 бар |
| Диапазон на регулиране на налягането | 0.5 бар...12 бар |
| Макс. хистерезис на налягането | 0.025 MPa 0.25 бар 3.625 psi |
| Стандартен номинален дебит (нормализиран съгласно DIN 1343) | 1500 l/min |
| Работен флуид | Съгъстен въздух съгласно ISO 8573-1:2010 [-:4:-] Инертни газове |
| Клас на устойчивост на корозия KBK | 2 - умерена опасност от корозия |
| Сертификат за LABS | VDMA24364-B1/B2-L |
| Температура на лагера | -10 °C...60 °C |
| Годност за хранителни продукти | вж. Разширена информация за материала |
| Клас за чистота на въздуха на изхода | Съгъстен въздух съгласно ISO 8573-1:2010 [7:4:4] |
| Температура на флуида | -10 °C...60 °C |
| Температура на околната среда | -10 °C...60 °C |
| Размер на порите | 40 Em |
| Тегло на продукта | 275 g |

| Характеристика | Стойност |
|-------------------------------------|---|
| Начин на закрепване | по избор: Вграждане преден блок Вграждане проводник с принадлежности |
| Пневматична връзка 1 | G1/4 |
| Пневматична връзка 2 | G1/4 |
| Указание за материала | Съответствие с RoHS |
| Материал на присъединителната плоча | Алуминиева отливка под налягане |
| Материал контролен елемент | POLYAMID POM |
| Материал на уплътненията | NBR |
| Материал на филтъра | PE |
| Материал на тялото | Алуминиева отливка под налягане |
| Материал на мембраната | NBR |
| Материал чаша | PC |
| Материал на разделителната тарелка | POM |