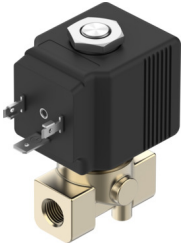


# Електромагнитен разпределител VZWD-B-L-M22C-M-N18-52-V-36-1-A1-9

Номер на част: 8214634

FESTO



## Техническа информация

Характеристика	Стойност
Конструктивна структура	пряко управляем тарелков вентил
Начин на задействане	електрическо
Принцип на уплътняване	променлив
Монтажно положение	произволно
Начин на закрепване	Вграждане проводник
Присъединяване арматура	1/8 NPT
Електрическо присъединяване	Форма А Щекер съгласно EN 175301-803 четириъгълна форма
Номинален диаметър	5.2 mm...5.2 mm
Функция на разпределител	2/2 затворен моностабилен
Ръчно задействане	няма
Посока на потока	не е реверсивна
Флуид	Сгъстен въздух съгласно ISO 8573-1:2010 [7:4:4] Инертни газове Минерално масло Вода неутрални течности други протичащи флуиди при запитване
Разлика в налягането	0 MPa 0 бар 0 psi
Характеристики на бобината	24 V DC: 27,0 W
Клас на изолация	H
Допустими колебания на напрежението	+/- 10 %
Продължителност на включване	100%
Начин на връщане в изходно състояние	механична пружина
Вид управление	директно

Характеристика	Стойност
Налягане на флуида	0 МРа...0 МРа 0 бар...0 бар 0 psi...0 psi
Макс. вискозитет	25 mm <sup>2</sup> /s
Температура на флуида	-10 °С...-10 °С
Температура на околната среда	-10 °С...-10 °С
Дебит Kv	0.47 m <sup>3</sup> /h...0.47 m <sup>3</sup> /h
Време за превключване вкл.	8 мсек...8 мсек
Време за превключване изкл.	25 мсек...25 мсек
Указание за материала	Съответствие с RoHS
Материал на тялото	Месинг
Номер на материала на тялото	CW617N
Материал на уплътненията	FPM
Тегло на продукта	380 g...380 g
Маркировка за съответствие CE (вж. декларация за съответствие)	съгласно Директивата за EMC на ЕС съгласно Директивата на ЕС за ниското напрежение съгласно Директива RoHS на ЕС
Маркировка UKCA (вж. декларация за съответствие)	съгласно разпоредбите на Обединеното кралство за EMC съгласно разпоредбите на Обединеното кралство относно RoHS съгласно разпоредбите на Обединеното кралство относно електрическото оборудване
Клас защита	IP65
Клас на устойчивост на корозия KVK	1 - ниска опасност от корозия