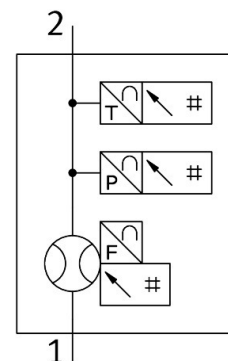


# Сензор за дебит SFAM-90-10000L-TG112-PNLK-PNVBA-M12

Номер на част: 8181251

FESTO



## Техническа информация

Характеристика	Стойност
Одобрение	RCM Mark
Маркировка за съответствие CE (вж. декларация за съответствие)	съгласно Директивата за EMC на ЕС съгласно Директива RoHS на ЕС
Маркировка UKCA (вж. декларация за съответствие)	съгласно разпоредбите на Обединеното кралство за EMC съгласно разпоредбите на Обединеното кралство относно RoHS
Указание за материала	Съответствие с RoHS
Посока на потока	еднопосочно отляво надясно
Диапазон на измерване на налягането начална стойност	0 MPa 0 бар 0 psi
Диапазон на измерване на налягането крайна стойност	1.6 MPa 16 бар 232 psi
Диапазон на измерване на дебита начална стойност	100 l/min...100 l/min
Диапазон на измерване на дебита, крайна стойност	10000 l/min...10000 l/min
Диапазон на измерване на температурата начална стойност	0 °C
Измервателен диапазон за температура крайна стойност	50 °C
Работно налягане	1.6 MPa...1.6 MPa 16 бар...16 бар 232 psi...232 psi
Налягане при свръхтовар	2 MPa...2 MPa 20 бар...20 бар 290 psi...290 psi
Работен флуид	Сгъстен въздух съгласно ISO 8573-1:2010 [7:4:4] Азот
Температура на флуида	0 °C...0 °C
Температура на околната среда	0 °C...0 °C
Номинална температура	23 °C

Характеристика	Стойност
Точност стойност на налягането в $\pm$ %FS	1.5 %FS...1.5 %FS
Точност на стойността на дебита	$\pm$ (3 % от ср.ст. + 0,3% FS)
Точност на температурата в $\pm$ °C	5 °C
Точност при повторение стойност на налягането в $\pm$ % FS	0.3 %FS...0.3 %FS
Точност при повторение нулева точка в $\pm$ %FS	0.2 %FS
Точност при повторение диапазон в $\pm$ %FS	0.8 %FS
Температурен коефициент в $\pm$ %FS/K	0.05 %FS/K...0.05 %FS/K
Температурен коефициент диапазон в $\pm$ % FS/K	по принцип 0,1 % FS/K
Въздействие на налягане диапазон в $\pm$ %FS/bar	0.5 %FS/b.
Аналогов изход	0 - 10 V 4 - 20 mA
Характеристики на дебита начална стойност	0 l/min
Характеристика на дебита крайна стойност	10000 l/min...10000 l/min
Температурна характеристика начална стойност	0 °C
Температурна характеристика крайна стойност	100 °C
Изходна характеристика начална стойност	0 V 4 mA
Характеристики на изхода крайна стойност	10 V 20 mA
Макс. товарно съпротивление токов изход	500 Ом
Мин. товарно съпротивление изходно напрежение	20 kOhm...20 kOhm
Устойчивост на късо съединение	да
Устойчивост на претоварване	налична
Протокол	IO-Link
IO-Link®, ID за ревизия	V1.1
IO-Link®, профил на устройството	Function Extended identification Function Measurement data, standard resolution Function Multiple switching signal Рекламни материали актуализация Function Locator Function Product URI Function Teach single value Идентификация и диагностика Smart сензорен елемент - SSP 4.1.2
IO-Link®, скорост на пренос	COM3
IO-Link®, поддържане на SIO-Mode	Да
IO-Link®, тип порт	Class A
IO-Link®, дължина на процесни данни, изход	0 бит
IO-Link®, дължина на процесни данни, вход	96 бит
IO-Link®, съдържание на процесни данни IN	Измерена стойност на налягането 16 bit MDC Контрол на налягането 2 bit SSC Измерена стойност на дебита 16 bit MDC Контрол на дебита 2 bit SSC Измерена стойност на температурата 16 bit MDC Контрол на температурата 2 bit SSC Импулс обем/маса 1 bit SSC
IO-Link®, съдържание на сервизни данни IN	Измерена стойност на обем/маса 32 bit
IO-Link®, минимално време на такта	1.5 мсек
IO-Link®, необходима памет	0.5 байт...0.5 байт
Диапазон на работното напрежение DC	18 V...18 V
Защита от неправилна полярност	за всички електрически връзки
Електрическо присъединяване 1, вид свързване	Щекер
Електрическо присъединяване 1, технология на присъединяване	M12x1 A-кодиран съгласно EN 61076-2-101
Електрическо присъединяване 1, брой полюси/жила	5 ...5
Електрическо присъединяване 1, вид закрепване	Блокировка винтова
Електрическа връзка 1, съвместим начин на закрепване	Съвместим с въртяща се винтова блокировка
Макс. дължина на проводника	20 m при работа с IO-Link® 30 m

<b>Характеристика</b>	<b>Стойност</b>
Начин на закрепване	Вграждане проводник
Монтажно положение	произволно
Пневматична връзка	G1 1/2
Тегло на продукта	600 g...600 g
Материал на тялото	Алуминиева отливка под налягане Подсилен с POLYAMID
Вид индикация	Лампа за LCD дисплей, многоцветна
Клас защита	IP60
Клас на устойчивост на корозия KBK	2 - умерена опасност от корозия
Сертификат за LABS	VDMA24364-B1/B2-L