

# Регулатор на налягане LR-1/4-D-MINI

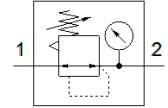
Специф. Номер: 159625

Classic - nicht für Neukonstruktionen verwenden

с манометър, раб. налягане до 12 bar.

Modern alternatives can be found by entering the first four characters of the type code in the search field.

FESTO



## Информационен лист

Белег	Стойност
Размер	Mini
Серия	D
Заклучване на задействането	Въртяща глава със заключване
Монтажна позиция	по избор
Конструкция	Мембранен регулатор с директно управление
Регулираща функция	Изходно налягане постоянно с компенсация на предналягането с вторично обезвъздушаване
Манометър	с манометър
Работно налягане	1 ... 16 bar
Обхват на регулиране на налягането	0.5 ... 12 bar
Макс. хистерезис на налягането	0.2 bar
Стандартен номинален дебит	1,500 l/min
Работна среда	Съгстен въздух по ISO 8573-1:2010 [7:4:4] инертен газ
Забележка за работната и пилотната среди	Възможен е режим на работа със смазване (изисква се за целия оставащ експлоатационен период)
Клас на корозионна устойчивост KBK	2 - Умерена корозия под напрежение
PWIS conformity	VDMA24364-B1/B2-L
Клас чистота на въздуха на изхода	Съгстен въздух по ISO 8573-1:2010 [7:4:4] инертен газ
Температура на средата	-10 ... 60 °C
Температура на околната среда	-10 ... 60 °C
Тегло на продукта	350 g
Тип на закрепване	За челен монтаж на табло Последователен монтаж с принадлежности
Пневматичен извод 1	G1/4
Пневматичен извод 2	G1/4
Материал-забележка	RoHS konform
Material of connecting plate	Цинкова отливка
Material seals	NBR
Material housing	Цинкова отливка