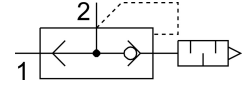


# 快速排氣閥 SEU-1/2-NPT

訂貨編號: 9801

FESTO



## 資料表

特性	值
閥功能	快速排氣
附加功能的選擇	具消音器
氣動介面, 氣口 1	1/2 NPT
氣動介面, 氣口 2	1/2 NPT
安裝方式	擰入
標準標稱流量, 排氣	4020 l/min
標準標稱流量, 排氣 6->0 bar	6500 l/min
標準標稱流量, 氣流 6->5 bar	4560 l/min
工作壓力	0.3 bar...10 bar
環境溫度	-20 °C...75 °C
工作介質	壓縮空氣, 符合 ISO 8573-1:2010[7:-:-]
公稱通徑	15 mm
工作和嚮導介質說明	可用潤滑介質工作 ( 之後須一直潤滑介質工作 )
油漆濕潤缺陷物質 ( PWIS ) 符合性	VDMA24364-B1/B2-L
介質溫度	-20 °C...75 °C
聲壓度	86 dB(A)
材料說明	RoHS 合規