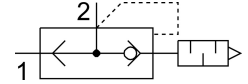


快速排氣閥 SEU-3/8-NPT

訂貨編號: 9800

FESTO



資料表

特性	值
閥功能	快速排氣
附加功能的選擇	具消音器
氣動介面, 氣口 1	3/8 NPT
氣動介面, 氣口 2	3/8 NPT
安裝方式	擰入
標準標稱流量, 排氣	2280 l/min
標準標稱流量, 排氣 6->0 bar	4680 l/min
標準標稱流量, 氣流 6->5 bar	2880 l/min
工作壓力	0.2 bar...10 bar
環境溫度	-20 °C...75 °C
工作介質	壓縮空氣, 符合 ISO 8573-1:2010[7:-:-]
公稱通徑	11 mm
工作和嚮導介質說明	可用潤滑介質工作 (之後須一直潤滑介質工作)
油漆濕潤缺陷物質 (PWIS) 符合性	VDMA24364-B1/B2-L
介質溫度	-20 °C...75 °C
聲壓度	83 dB(A)
材料說明	RoHS 合規