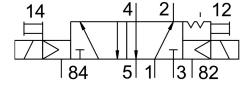
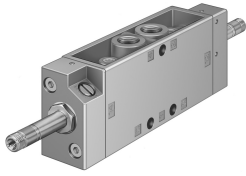


電磁閥 JMFH-5-1/8

訂貨編號: 8820

FESTO



資料表

特性	值
閥功能	五口二位雙電控
驅動方式	電控
寬度	26 mm
標準標稱流量	600 l/min
工作口	G1/8
操作電壓	透過電磁線圈, 須另外訂購
工作壓力	0.15 MPa...0.8 MPa 1.5 bar...8 bar
結構特點	提動座
認證	c UL us - 認證 (OL)
防護等級	IP65
公稱通徑	5 mm
網格尺寸	27 mm
排氣功能	具有節流選項
密封原理	軟密封
安裝位置	可選
手動裝置	鎖定式
嚮導類型	嚮導驅動
流向	不可逆
搭接	重疊
最大開關頻率	25 Hz
逆轉開關時間	10 ms
0 訊號的最大正向測試脈衝	2200 µs
訊號為 1 的最大反向測試脈衝	3700 µs
線圈的特性參數	請參閱電磁線圈, 須另外訂購
工作介質	壓縮空氣, 符合 ISO 8573-1:2010 [7:4:4]
工作和嚮導介質說明	可用潤滑介質工作 (之後須一直潤滑介質工作)
耐腐蝕等級 CRC	1 - 低耐腐蝕能力
油漆濕潤缺陷物質 (PWIS) 符合性	VDMA24364-B1/B2-L
儲存溫度	-20 °C...60 °C
介質溫度	-10 °C...60 °C
環境溫度	-5 °C...40 °C

特性	值
產品重量	260 g
電氣介面	透過 F 型線圈，須另外訂購
安裝方式	是否要： 在氣路板上 具通孔
嚮導排氣口 82	M5
嚮導排氣口 84	M5
氣動介面，氣口 1	G1/8
氣動介面，氣口 2	G1/8
氣動介面，氣口 3	G1/8
氣動介面，氣口 4	G1/8
氣動介面，氣口 5	G1/8
材料說明	RoHS 合規
密封件材質	NBR TPE-U(PU)
外殼材質	壓鑄鋁