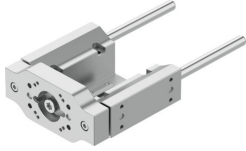


導向單元 EAGF-P2-KF-60-

訂貨編號: 8158150

FESTO



資料表

特性	值
尺寸	60
行程	1 mm...500 mm
理論反向間隙	0 µm
安裝位置	可選
導軌	循環滾珠軸承導軌
結構特點	導軌
最大加速度	25 m/s ²
最大速度	1 m/s
耐腐蝕等級 CRC	0 - 無耐腐蝕能力
油漆濕潤缺陷物質 (PWIS) 符合性	VDMA24364 區域 III
防護等級	IP40
環境溫度	0 °C...60 °C
最大力 Fy	380 N
最大力 Fy, 靜態	510 N
最大力 Fz	380 N
最大作用力 Fz, 靜態	510 N
最大力矩 Mx	20 Nm
最大扭矩 Mx, 靜態	27 Nm
最大力矩 My	15 Nm
最大扭矩 My, 靜態	20 Nm
最大力矩 Mz	15 Nm
最大扭矩 Mz, 靜態	20 Nm
位移力	3 N
0 mm 行程的移動質量	583 g
0 mm 行程的基本重量	1614 g
每 10 m 行程的附加重量	17.8 g
每 10 mm 行程的額外移動質量	17.8 g
0 mm 行程時的重心	31 mm
每 10 mm 額外移動質量的重心	4.3 mm
安裝方式	透過內螺紋安裝
材料說明	RoHS 合規

特性	值
導向部件材料	回火鋼 鍍硬鉻
外殼材質	精製鋁合金 陽極氧化
聯接板材料	精製鋁合金 陽極氧化處理