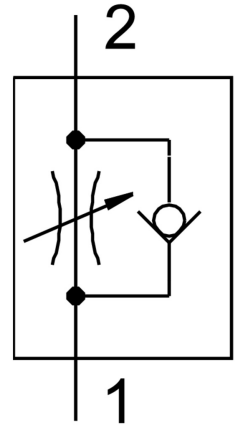


# 單向節流閥 VFOE-LE-T-R12-Q12-F1A

訂貨編號: 8157631

FESTO



## 資料表

| 特性                      | 值   |
|-------------------------|---|
| 閥功能                     | 排氣單向節流功能  |
| 氣動介面, 氣口 1              | QS-12   |
| 氣動介面, 氣口 2              | R1/2  |
| 驅動方式                    | 手冊  |
| 調節元件                    | 可鎖定旋轉手柄   |
| 安裝方式                    | 擰入  |
| 流量控制方向上的標準標稱流量          | 1200 l/min  |
| 封鎖方向上的標準標稱流量            | 600 l/min...1200 l/min  |
| 環境溫度                    | -10 °C...60 °C  |
| 外殼材質                    | PBT   |
| 防爆                      | 必須遵守證書中的資訊!<br>防爆區 1 (ATEX)<br>防爆區 2 (ATEX)<br>區 21 (ATEX)<br>區 22 (ATEX) |
| 安裝位置                    | 可選  |
| 扳手開口寬度                  | 24 mm   |
| 旋轉性                     | 360°/不允許連續旋轉  |
| 訂製品                     | 不使用的銅、鋅或鎳為主要成分的金屬。例外情況：鋼鐵所含的鎳、化學鍍鎳的表面、印刷電路板、電纜、電插頭連接器和線圈。                 |
| 工作壓力時完整溫度範圍             | 0.02 MPa...1 MPa<br>2.9 psi...145 psi                                     |
| 操作壓力的溫度範圍               | 0.2 bar...10 bar  |
| 流量控制方向上的標準流量 6 -> 0 bar | 1900 l/min  |
| 止回方向上的標準流量 6 -> 0 bar   | 1400 l/min...2000 l/min   |
| 工作介質                    | 壓縮空氣, 符合 ISO 8573-1:2010 [7:4:4]  |

| 特性                    | 值   |
|-----------------------|---|
| 工作和嚮導介質說明             | 可用潤滑介質工作 ( 之後須一直潤滑介質工作 )                                |
| 油漆濕潤缺陷物質 ( PWIS ) 符合性 | VDMA24364 區域 III  |
| 適用於鋰離子電池生產            | 不使用銅、鋅或鎳含量超過 1% 的金屬。例外情況：鋼中的鎳、化學鍍鎳表面、印刷電路板、電纜、電插頭連接器和線圈 |
| 無塵室等級                 | 4 級，符合 ISO 14644-1                                      |
| 介質溫度                  | -10 °C...60 °C  |
| 產品重量                  | 49.5 g  |
| 材料說明                  | RoHS 合規   |
| 蓋子材料                  | PBT   |
| 動態密封件材質               | HNBR  |
| 螺栓材料                  | 化學方法鍍鎳鋼   |
| 釋放環材料                 | PBT   |
| 靜態密封件材料               | NBR   |