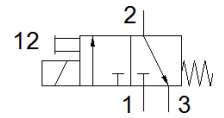
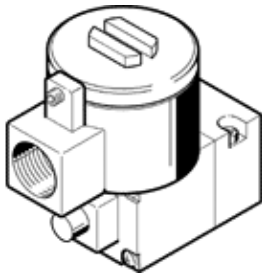


# 嚮導閥

## MGXDH-3/2-H-T-1.2-230AC-EX

料號: 8157305

FESTO



### 技術參數

特性	值
閥功能	3/2 常閉, 單穩態
驅動類型	電動
Operating pressure MPa	-0.09 ... 0.8 MPa
操作壓力	-0.9 ... 8 bar
Operating pressure	-13.05 ... 116 psi
設計結構	開關閥
復位類型	機械彈簧
CE 符號 (參見符合的標準)	根據 EU-Ex 防爆指導原則 (ATEX)
EU 以外的防爆保護認證	EPL Db (CN) EPL Db (IEC-EX) EPL Gb (CN) EPL Gb (IEC-EX)
認證核發部門	ATEX: CML 15 ATEX 1119X IEC: IECEX CML 17.0147X
ATEX(防爆) 標準-氣體	II 2G
ATEX(防爆) 標準-灰塵	II 2D
防氣爆	Ex db IIC T4 Gb
防塵爆	Ex tb IIIC T135°C Db
周遭防爆溫度	-65°C ≤ Ta ≤ +40°C
防護等級	IP66
手動控制	推力
流量方向	不可逆
循環功率	100 %
絕緣等級	H
線圈的特性參數	230 V AC: 50/60 Hz, pick-up power 10 VA, holding power 6 VA
容許的頻率波動	+/- 10 %
操作介質	壓縮空氣符合 ISO8573-1:2010 [7:4:4]
注意: 操作和嚮導介質	潤滑操作可行 (隨後需要進一步操作)
耐腐蝕等級 CRC	2 - Moderate corrosion stress
PWIS conformity	VDMA24364 zone III
環境溫度	-65 ... 80 °C
安裝類型	CNOMO
材料備註	符合 RoHS