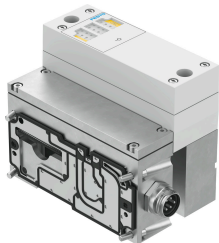


氣動接口 VABA-S6-1-X2-F1-CB2-AL

訂貨編號: 8152435

FESTO



資料表

特性	值
抗振性	運輸應用測試，嚴重性等級 2，符合 FN 942017-4 和 EN 60068-2-6
耐衝擊性	衝擊測試，嚴重性等級 2，符合 FN 942017-5 和 EN 60068-2-27
閥島介面	型號 44，VTSA-F-CB
診斷	每個電磁線圈斷線 閥短路 閥欠壓
最大閥位數量	12，具雙穩態閥 24，具單穩態閥
LED 顯示器	1 組診斷
參數設定	每個管道的自動防故障裝置 每個管道的作用力 每個管道的閒置模式 模組監控
熔斷保護 (短路)	為每個閥輸出提供內部電子保險絲保護
操作電壓範圍 DC	21.6 V...26.4 V
內部功耗，額定工作電壓	代表值 15 mA，用於不具有 CPX-FVDA-P2 的閥 代表值 25 mA，用於具有 CPX-FVDA-P2 的電子產品
每個管道的最大電源	0.2 A
每個模組的最大總電流	2 A
標稱操作電壓 DC	24 V
隔離管道 – 內部匯流排	是，當閥使用附加電源時
CE 認證 (見合格聲明)	符合歐盟電磁相容性指令 符合歐盟 RoHS 指令
CE 標記 (見合格聲明)	符合英國 EMC 指令 符合英國 RoHS 指令
耐腐蝕等級 CRC	0 - 無耐腐蝕能力
油漆濕潤缺陷物質 (PWIS) 符合性	VDMA24364-B1/B2-L
儲存溫度	-20 °C...60 °C
防護等級	IP65
環境溫度	-5 °C...50 °C
產品重量	1576 g
電氣控制	現場匯流排
閥電介面，功能	電源閥
閥的電氣介面，介面類型	插頭

特性	值
閥的電氣介面，連接技術	7/8" 圓形插頭
閥的電氣介面，針數/芯數	5
電氣介面	透過 CPX
材料說明	RoHS 合規
底座材質	壓鑄鋁
蓋子材料	PA
密封件材質	NBR
螺絲材料	鋼